

La recherche évaluative des projets « art et santé » : l'expérience du projet *Espace Transition* sur 15 ans

Kim Archambault, PhD., ps.éd.

10 octobre 2023



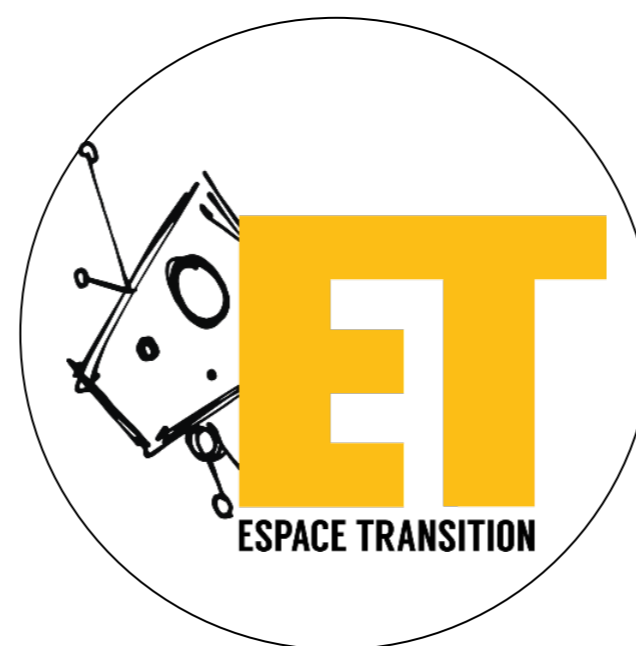
PLAN DE LA PRÉSENTATION



DESCRIPTION DU PROJET ESPACE TRANSITION



**ÉVALUATION DES
PROGRAMMES**



PROJET ESPACE TRANSITION

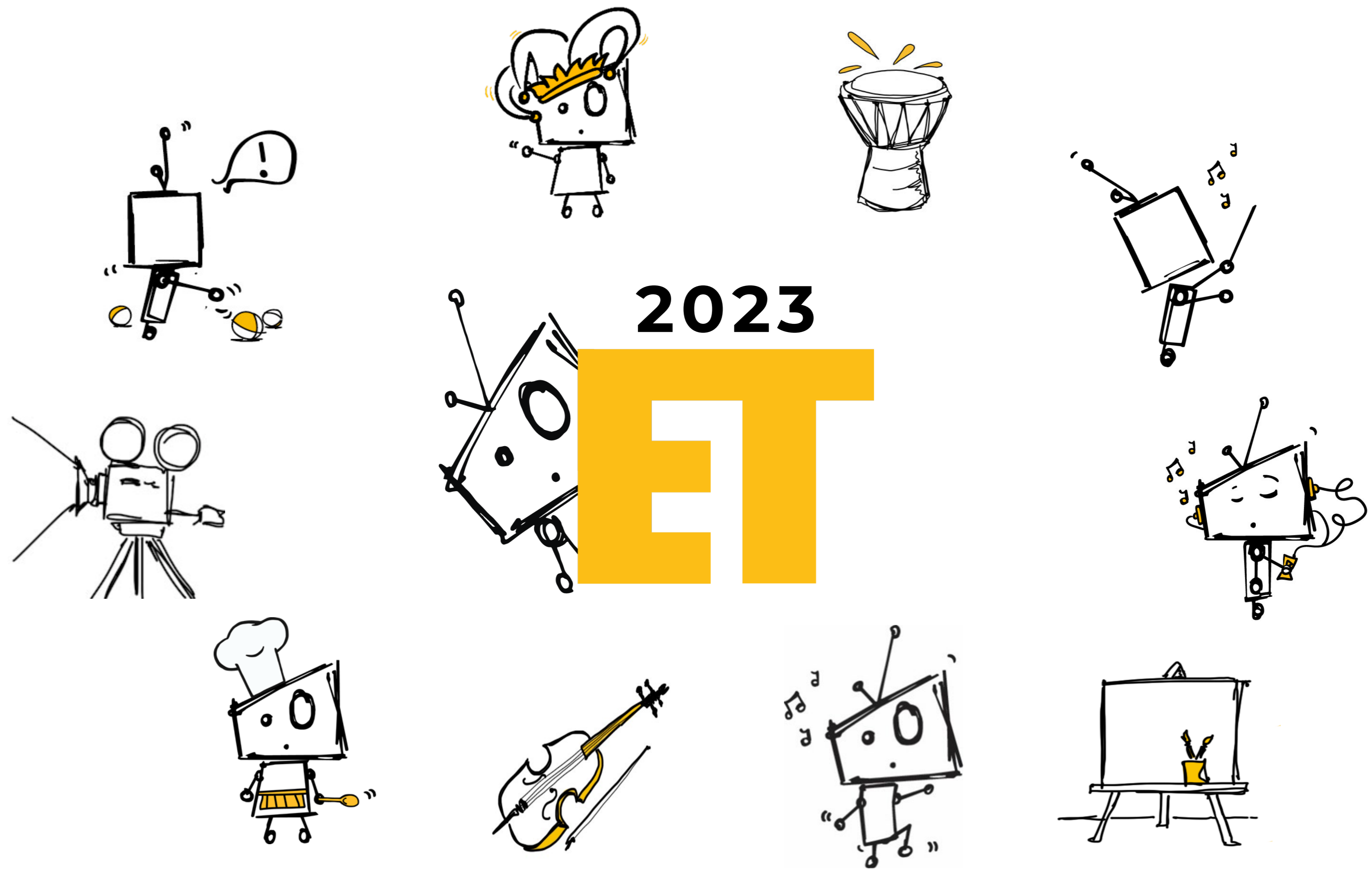


ESPACE TRANSITION



CHU Sainte-Justine

2009



Tous en scène!



Centre intégré de santé et de services sociaux de l'Abitibi-Témiscamingue
Québec

- Tous en scène!
- Son à l'image

Centre intégré universitaire de santé et de services sociaux du Saguenay-Lac-Saint-Jean

Québec

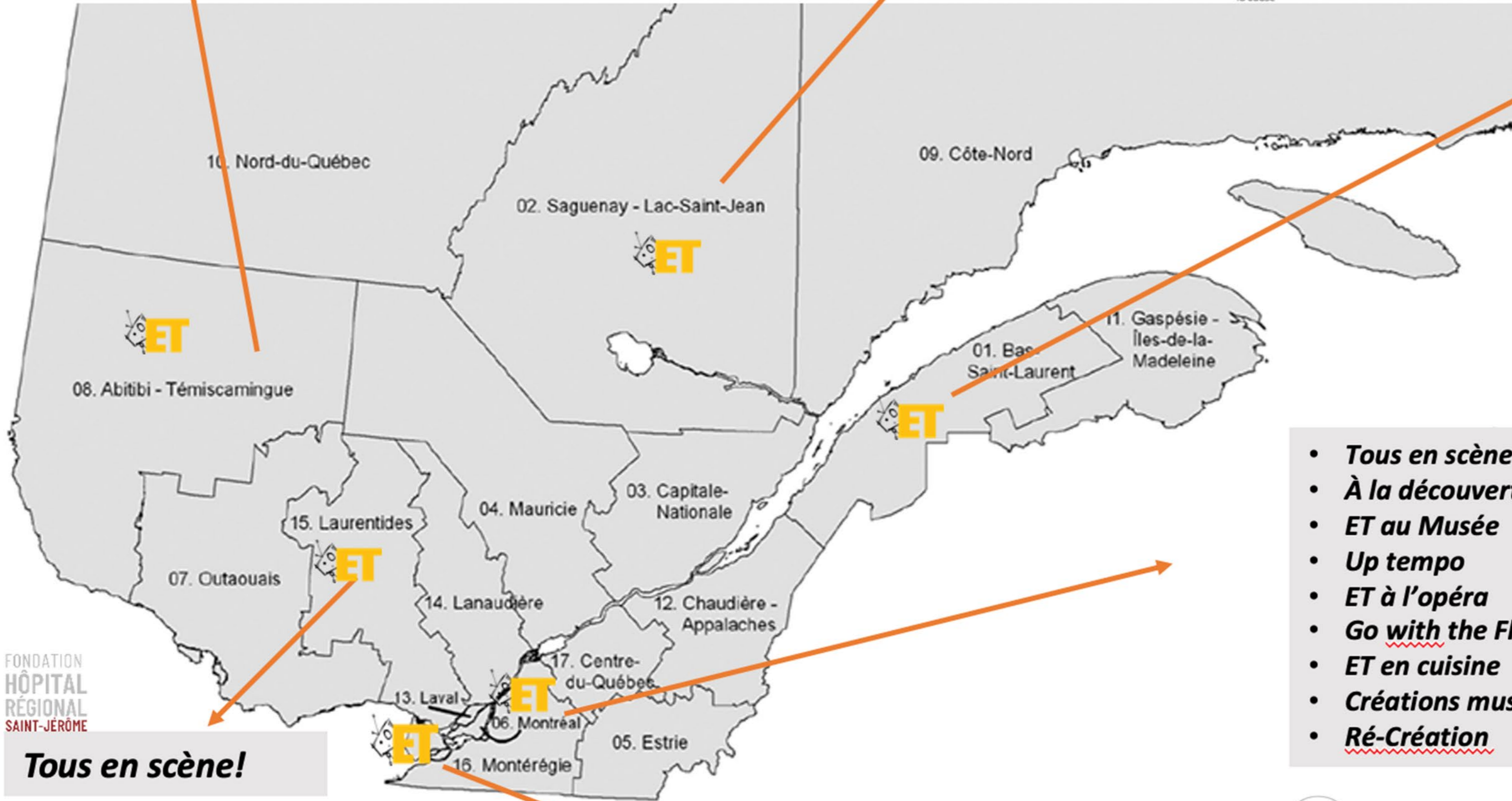


Déploiement des programmes Espace Transition

- À la découverte du violoncelle / violon
- ET au Musée
- Up Tempo

Centre intégré de santé et de services sociaux du Bas-Saint-Laurent

Québec



- Tous en scène!
- À la découverte du violoncelle
- ET au Musée
- Up tempo
- ET à l'opéra
- Go with the Flow
- ET en cuisine
- Créations musicales
- Ré-Création



Université de Montréal

Université de Montréal



Tous en scène!

Centre intégré de santé et de services sociaux des Laurentides
Québec



Tous en scène!

Centre intégré de santé et de services sociaux de la Montérégie-Ouest

Québec



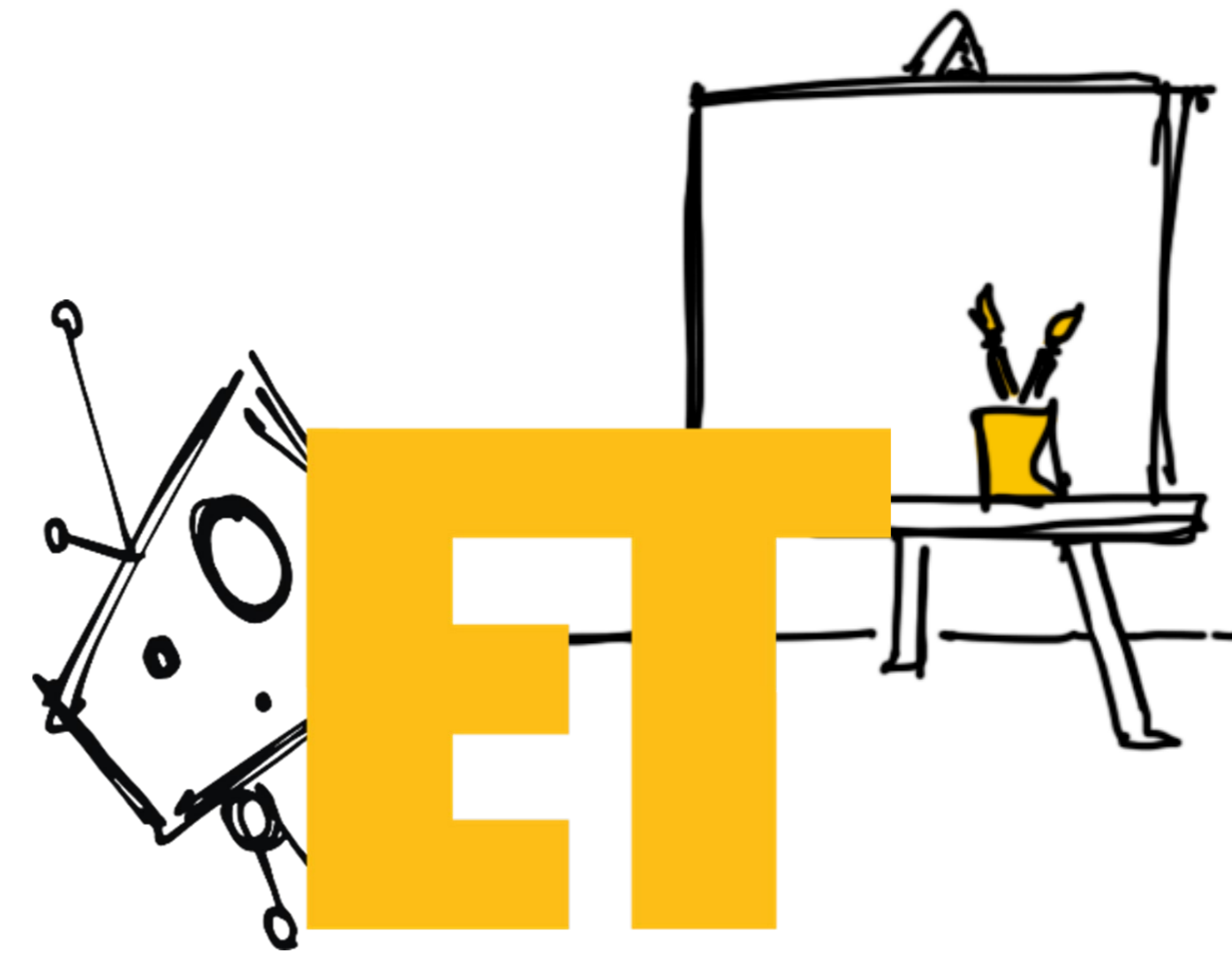
La Table des Chefs

MISSION

DÉVELOPPER, LIVRER, ÉVALUER et DIFFUSER des programmes et activités mettant l'art et la création au service du **BIEN-ÊTRE**, de la **SANTÉ** et de l'**ADAPTATION** des jeunes et de leurs familles.



INTERVENTIONS PAR LES ARTS

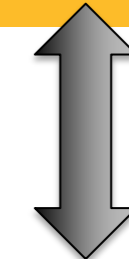
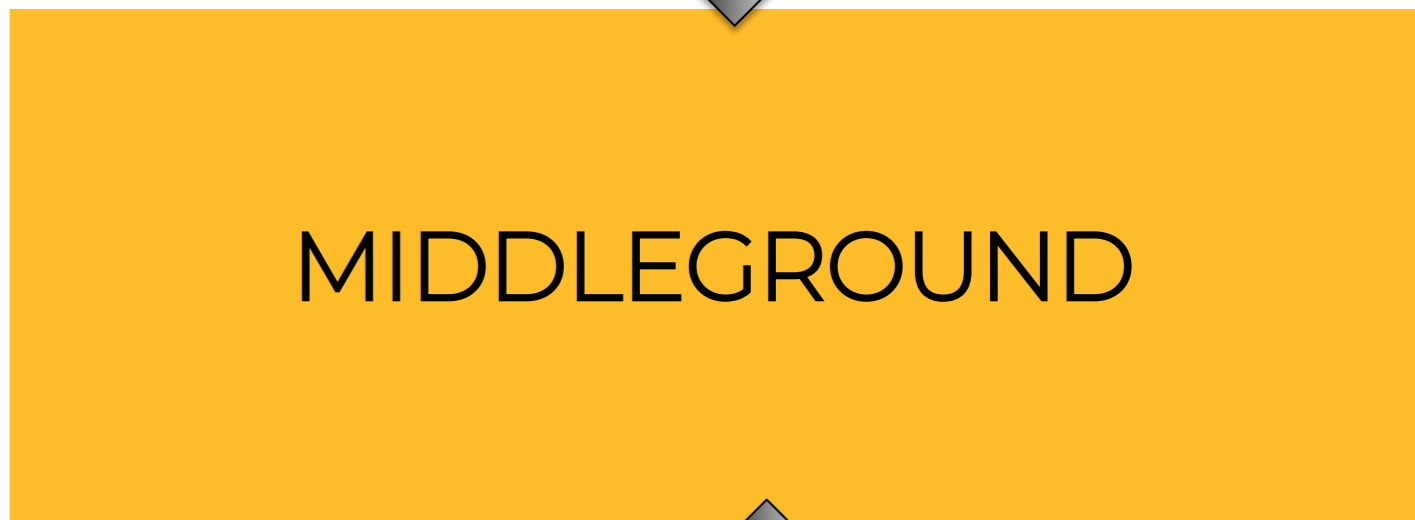
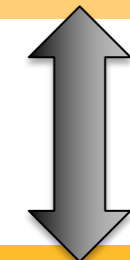


ART-
THERAPIE

*ARTS and
HEALTH*



ÉCOSYSTÈME D'INNOVATION



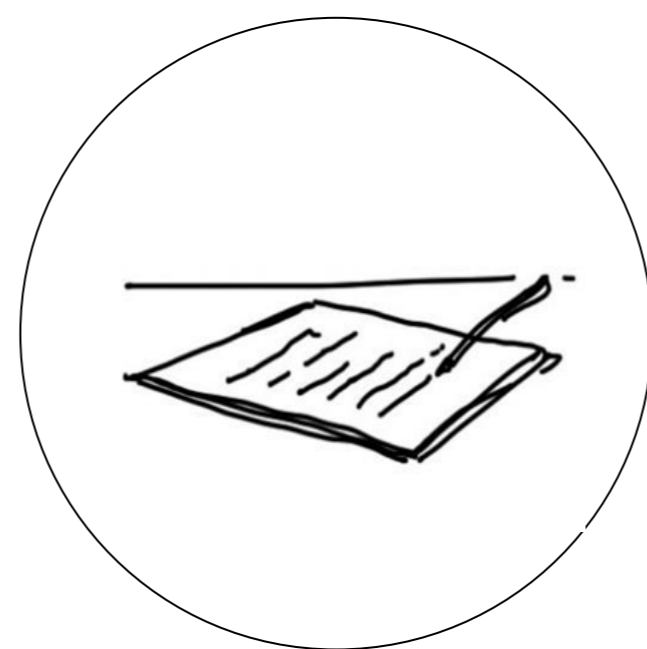
JEUNES ET FAMILLES



ARTISTES INDÉPENDANTS



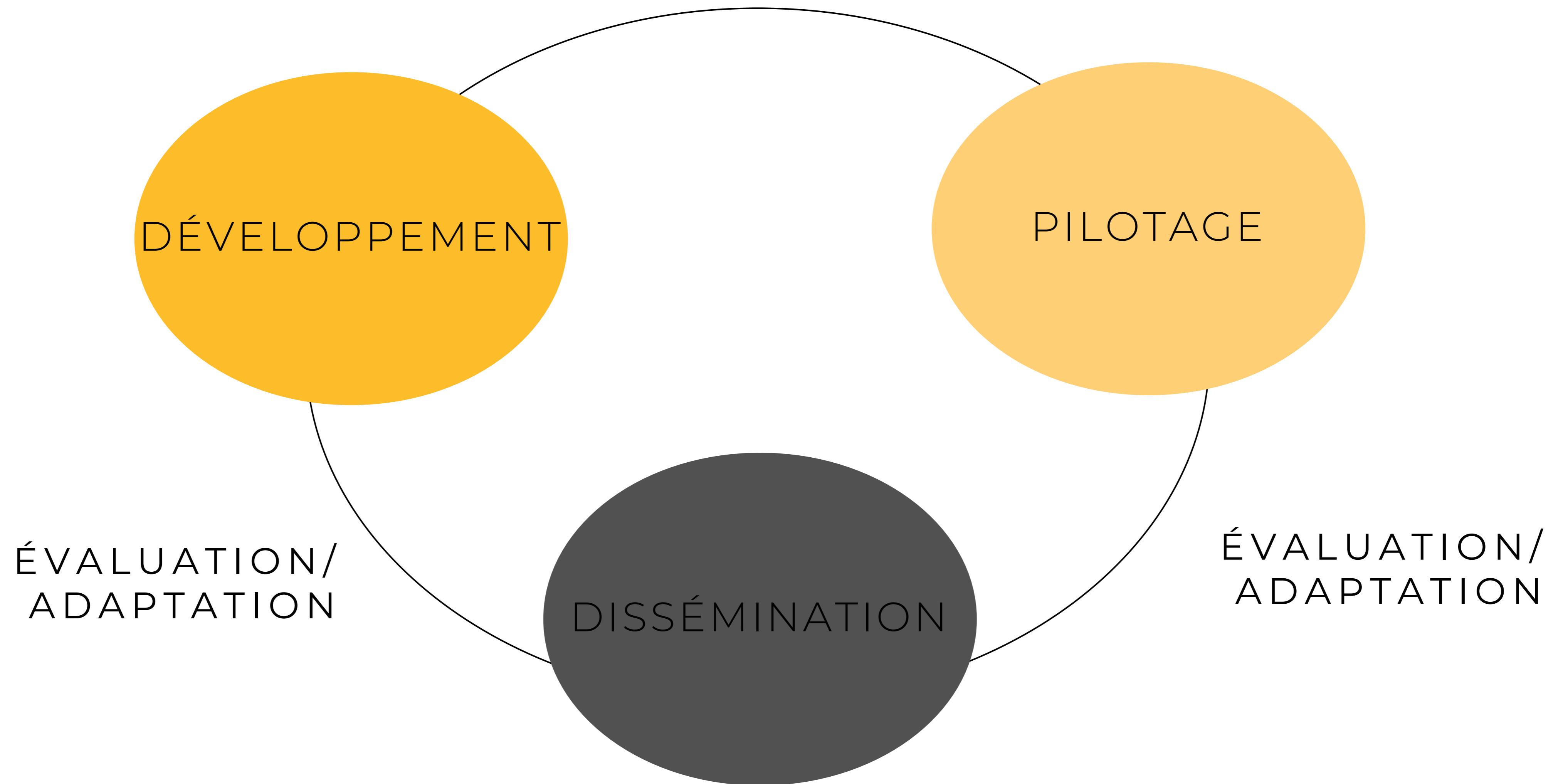
CLINICIENS/
INTERVENANTS
COMMUNAUTAIRES



ÉVALUATION DES PROGRAMMES

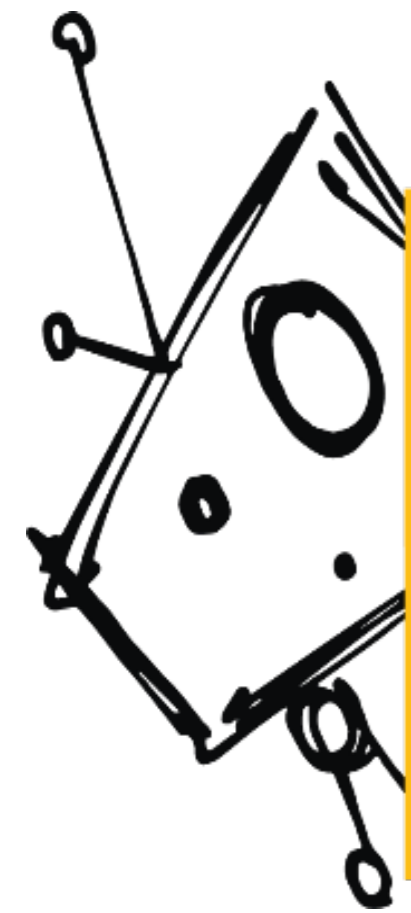


PROCESSUS ITÉRATIF ET CONTINU DE DÉVELOPPEMENT-ÉVALUATION

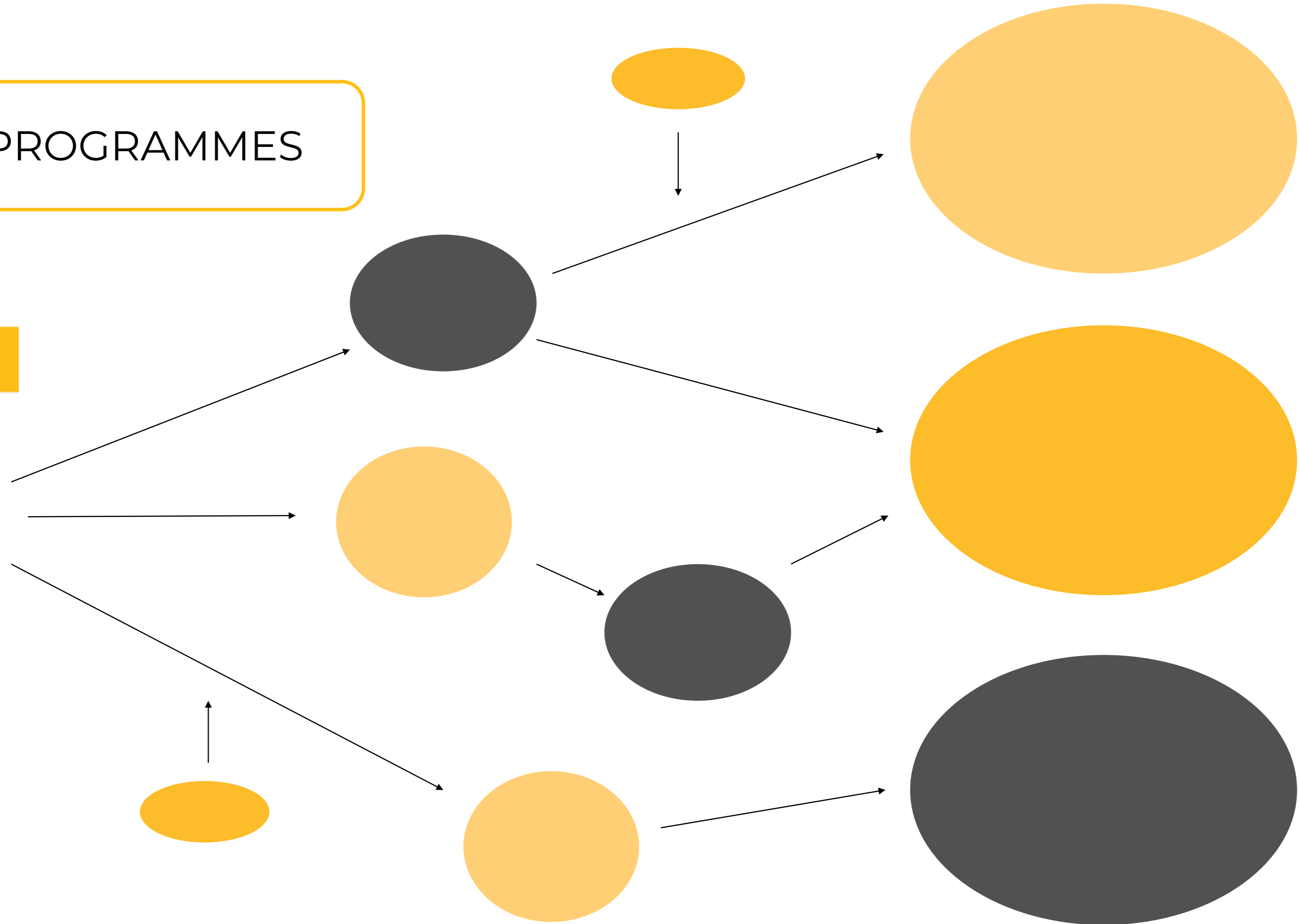


OBJECTIFS DE RECHERCHE

ÉVALUER LES PROGRAMMES



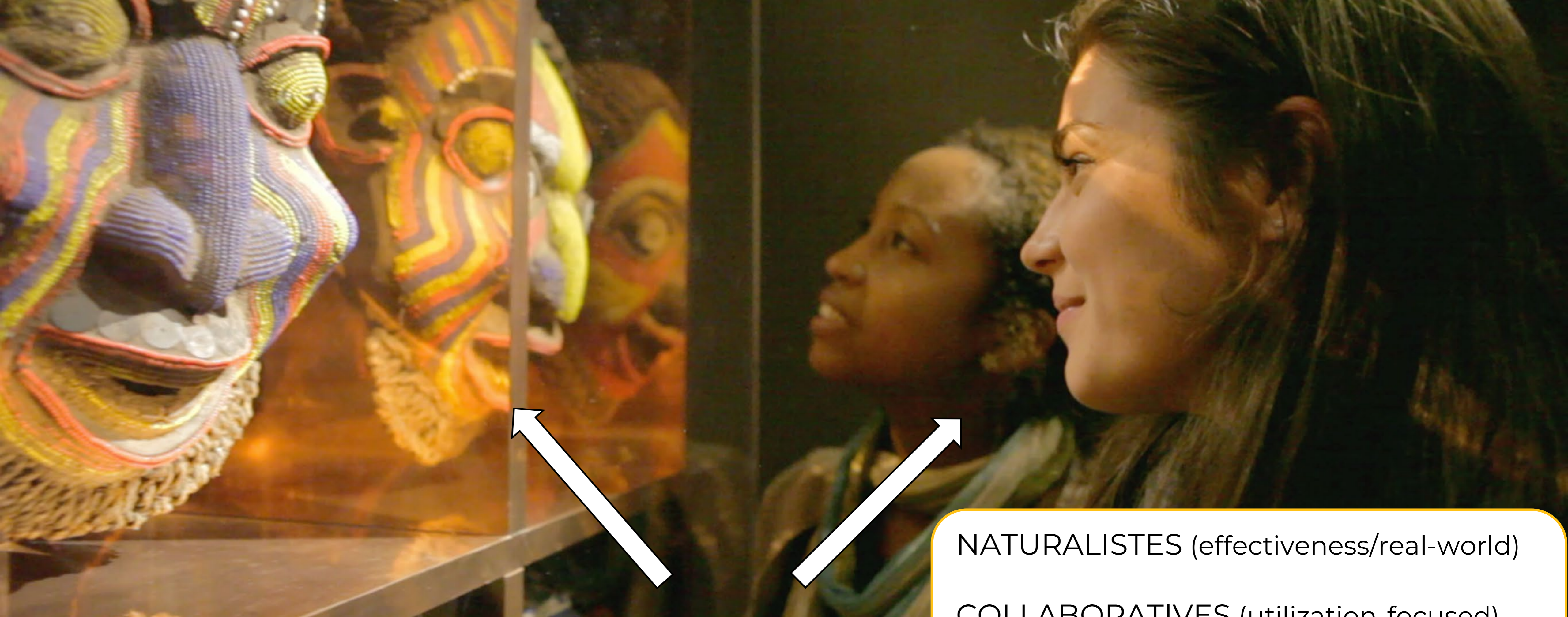
ET



MISE EN OEUVRE

MÉCANISMES D'ACTION

EFFETS



NATURALISTES (effectiveness/real-world)

COLLABORATIVES (utilization-focused)

ÉCLECTIQUES (pragmatic posture)

MÉTHODES DE RECHERCHE



Arts & Health

An International Journal for Research, Policy and Practice

Feasibility and preliminary effectiveness of a drum circle activity to improve affect in patients, families and staff of a pediatric hospital

Kim Archambault, Élyse Porter-Vignola, Frédéric N. Brière & Patricia Garel

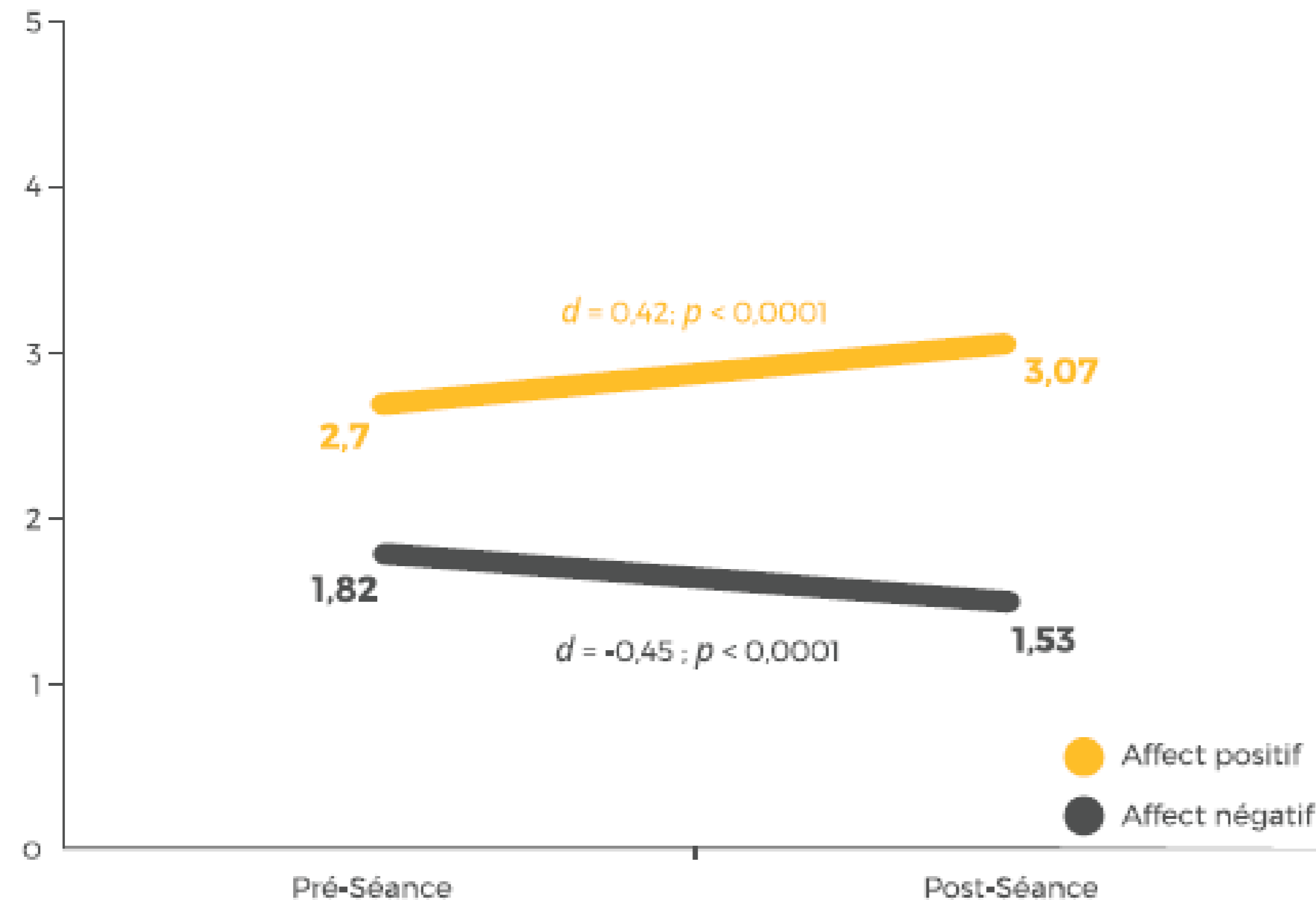
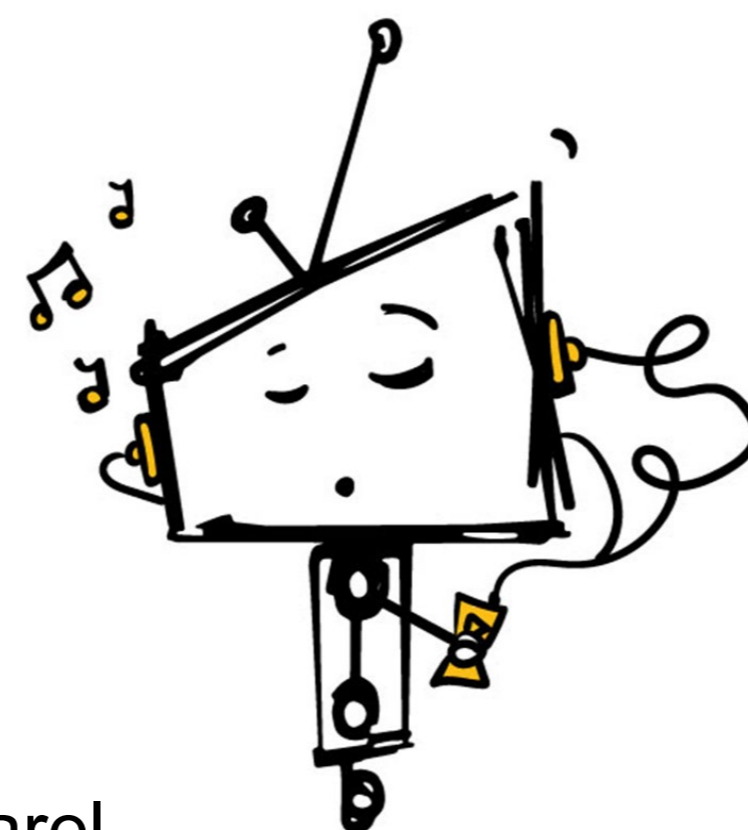


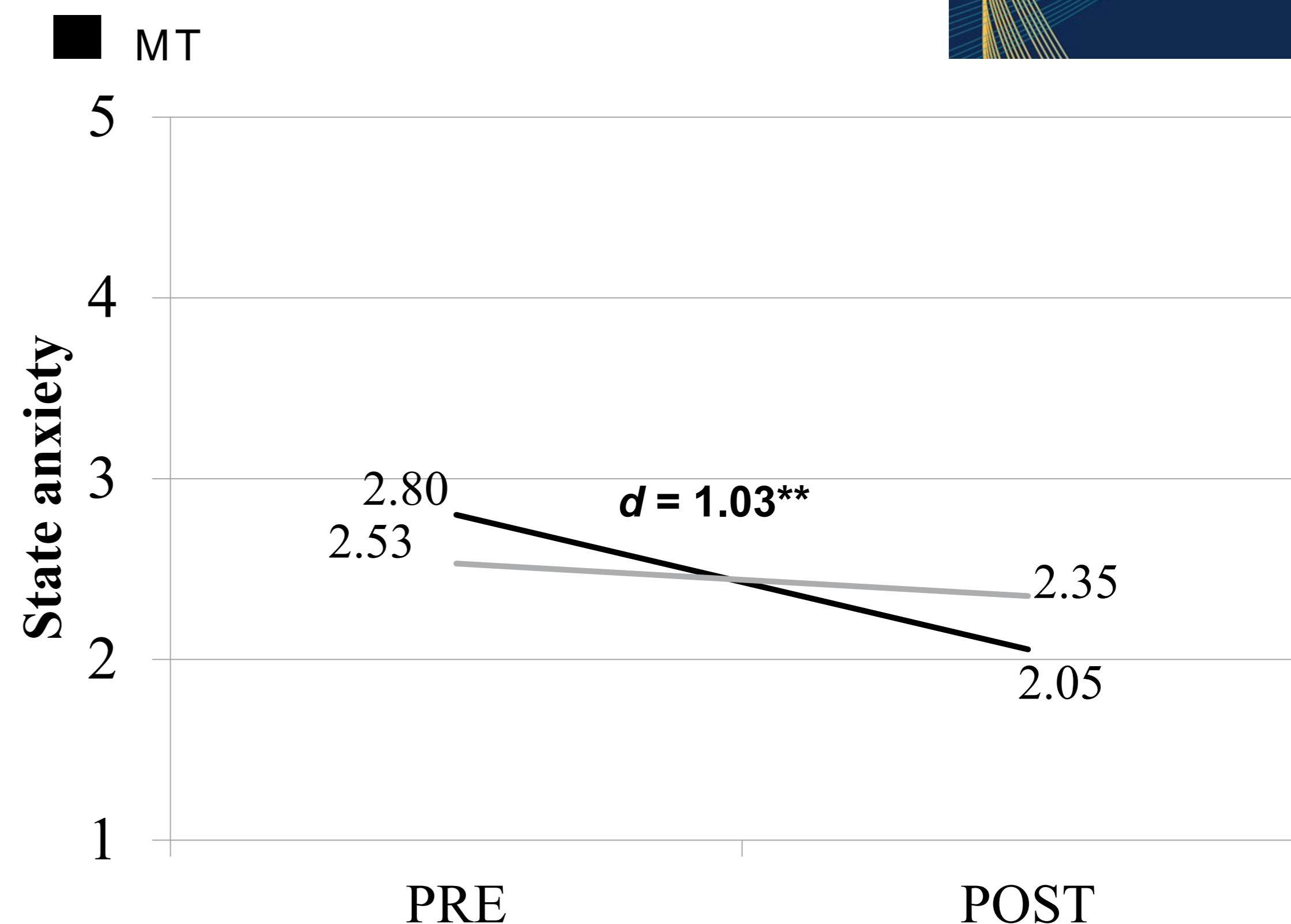
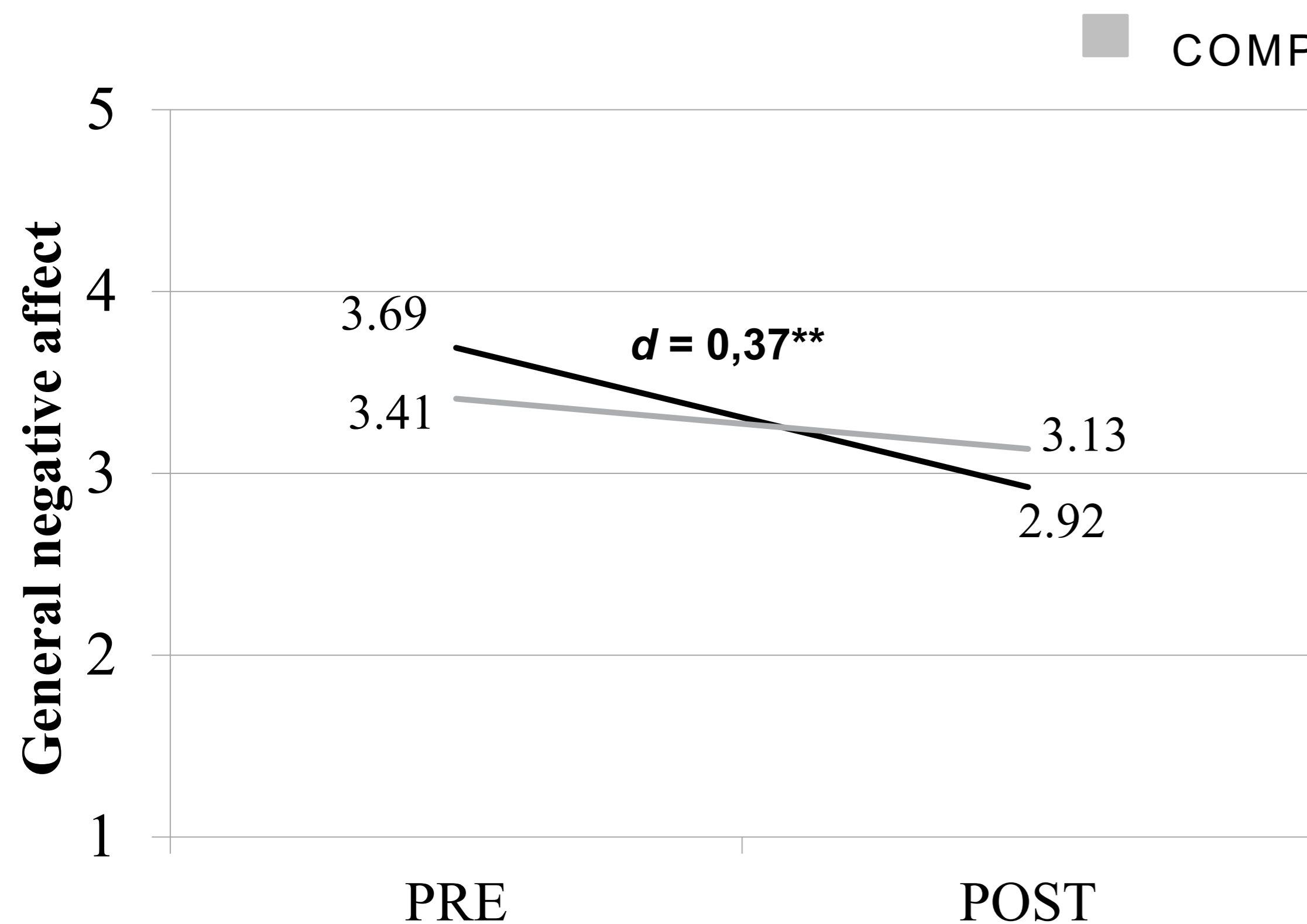
Figure 2. Niveaux moyens d'affects positifs et d'affects négatifs rapportés par les participants à l'activité de cercle rythmique à l'hôpital immédiatement avant et après les séances.

MAP: A Personalized Receptive Music Therapy Intervention to Improve the Affective Well-being of Youths Hospitalized in a Mental Health Unit

Kim Archambault, Karole Vaugon, Valérie Deumié, Myriam Brault, Rocio M. Perez, Julien Peyrin, Guylaine Vaillancourt, & Patricia Garel



F O N D A T I O N
SIMPLE PLAN
F O U N D A T I O N



Transition Space at the Museum: A Community Arts-Based Group Program to Foster the Psychosocial Rehabilitation of Youths with Mental Health Problems

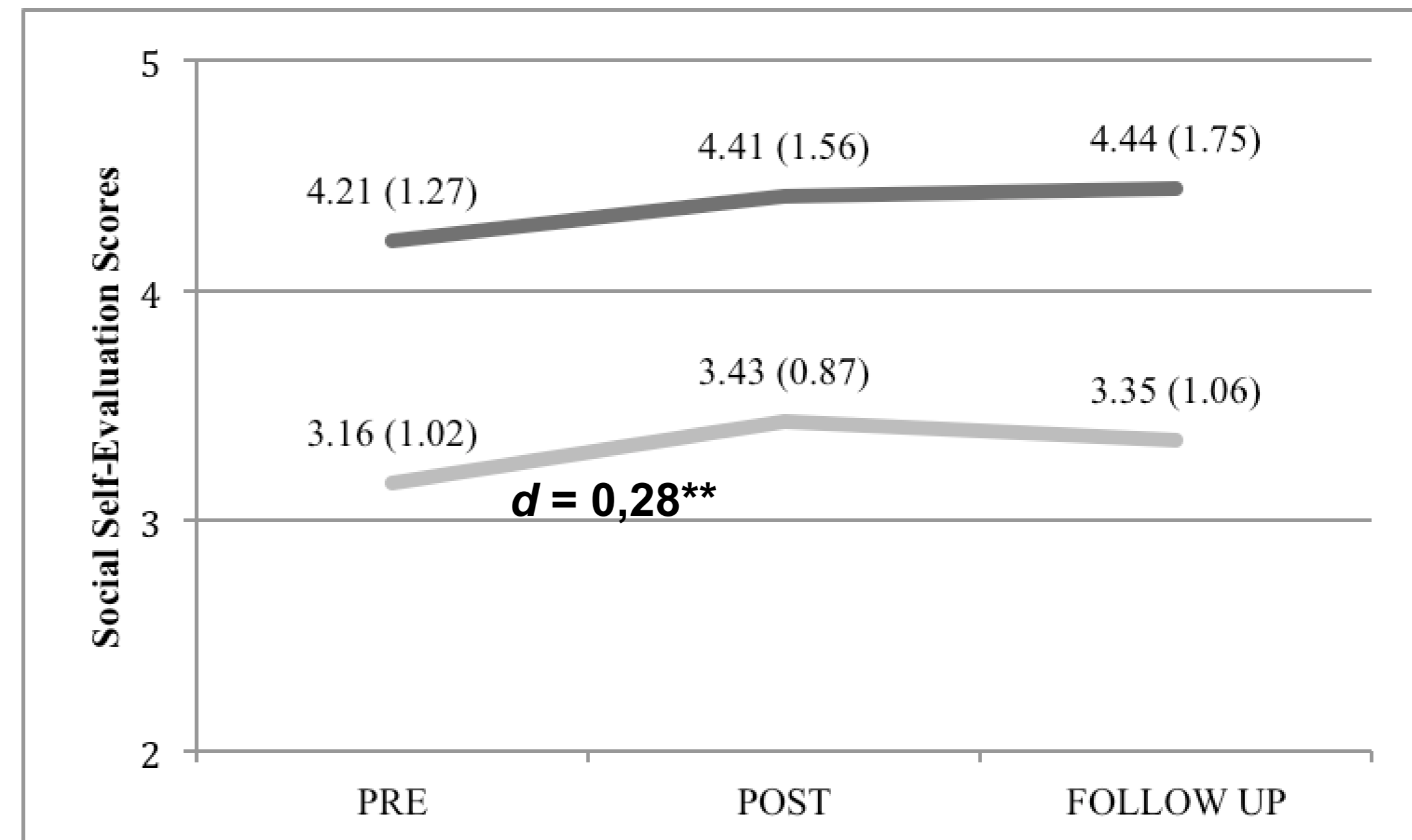
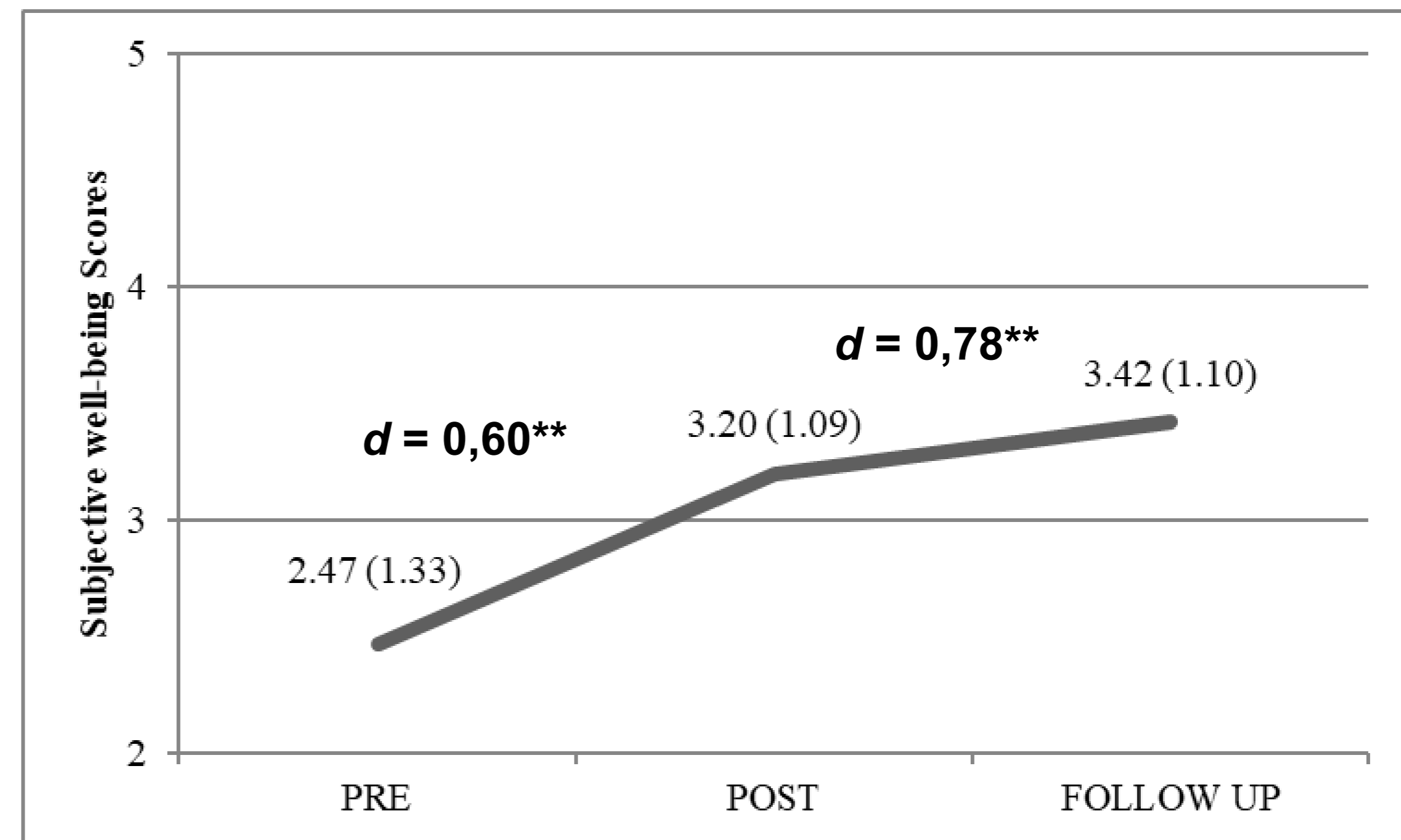
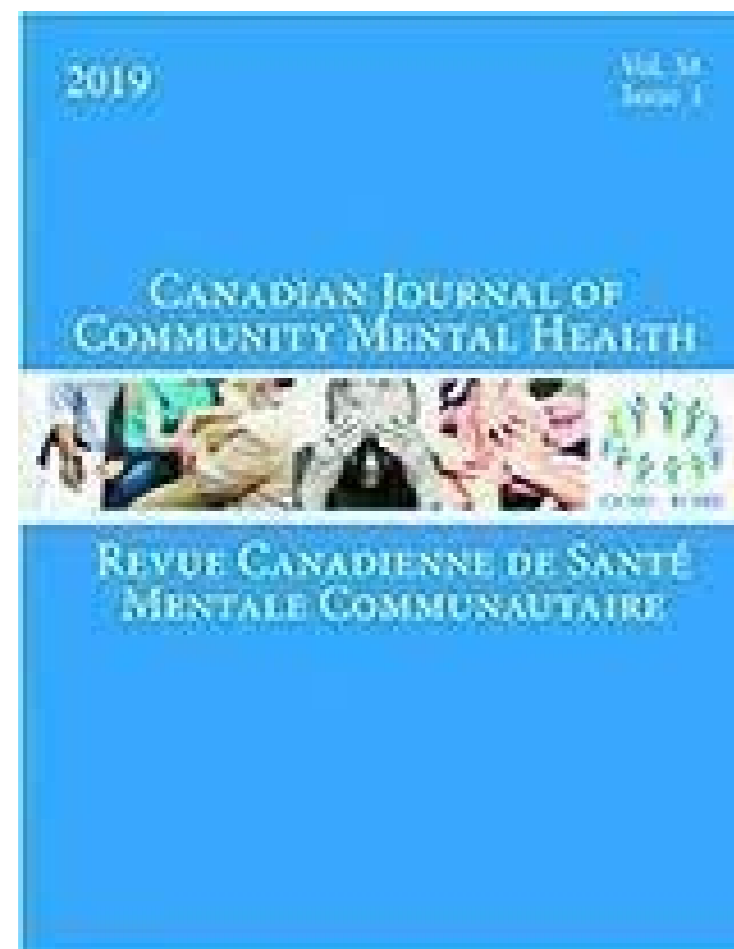
Kim Archambault
Université de Montréal

Élyse Porter-Vignola
Université du Québec à Montréal

Marilyn Lajeunesse
Montreal Museum of Fine Arts

Victor Debroux-Leduc and Rocio Macabena Perez
Université de Montréal

Patricia Garel
Ste-Justine University Hospital Center



A participatory arts program to support the well-being and psychosocial adjustment of adolescents and young adults living with mental health issues: investigating factors associated with differential change following participation (in review)

Kim Archambault^{1*}, Sophie Guilbault², Isabelle Sanchez³, Albane Pelissier⁴, Meghan Drapeau-Lamothe⁵, Patricia Garel⁶

Table 1.
Results from univariate pre-post-program comparisons (N=171)


	Pre-program	Post-program	<i>t</i>	<i>d</i>
	<i>M (SD)</i>	<i>M (SD)</i>		
Subjective Well-being	1.95 (1.02)	2.27 (0.98)	3.804***	0.32
Global self-esteem	3.87 (1.07)	4.13 (1.13)	3.634***	0.24
Perceived social competence	3.63 (1.21)	3.89 (1.26)	3.296***	0.21

*** $p \leq 0.001$

A photograph of two young women sitting on chairs in a music room, playing cellos. They are both wearing black t-shirts and are focused on their instruments. The room has wooden walls and a tiled floor. In the background, there is a music stand with sheet music and a microphone. The text is overlaid on the image in white font.

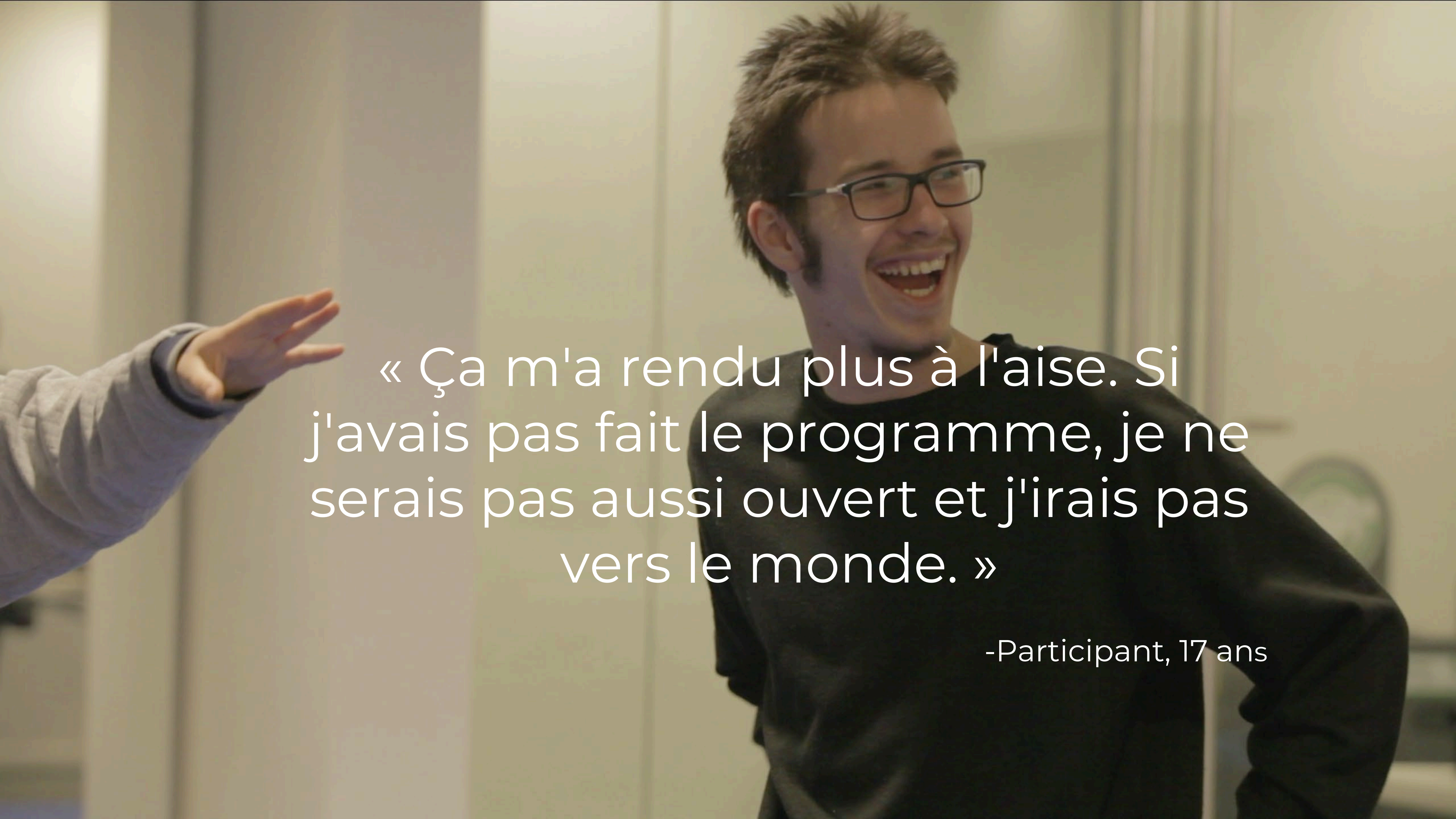
« Je pouvais avoir une crise de panique et de larmes avant de me rendre au programme puis ressortir heureuse et complètement zen. »

Participante, 16 ans



« Mon estime de moi était pas super forte, mais en faisant des activités comme ça, le spectacle et tout ça, ça m'a donné une confiance en moi. »

-Participante, 15 ans



« Ça m'a rendu plus à l'aise. Si j'avais pas fait le programme, je ne serais pas aussi ouvert et j'irais pas vers le monde. »

-Participant, 17 ans



MERCI!

kim.archambault@umontreal.c
a

35^e ENTRETIENS JACQUES CARTIER 

LA RENCONTRE | **9 • 10 • 11 octobre 2023**
Auvergne-Rhône-Alpes • Québec | Lyon • Clermont-Ferrand
 et francophonie canadienne | Grenoble • Saint-Étienne

Programme disponible sur entretiensjacquescartier.com



La Table des Chefs



COMPOSANTES ESSENTIELLES



EXPÉRIENCE COLLECTIVE



HÉTÉROGÉNÉITÉ
DES GROUPES



CONTEXTE NORMALISANT
ET STIMULANT

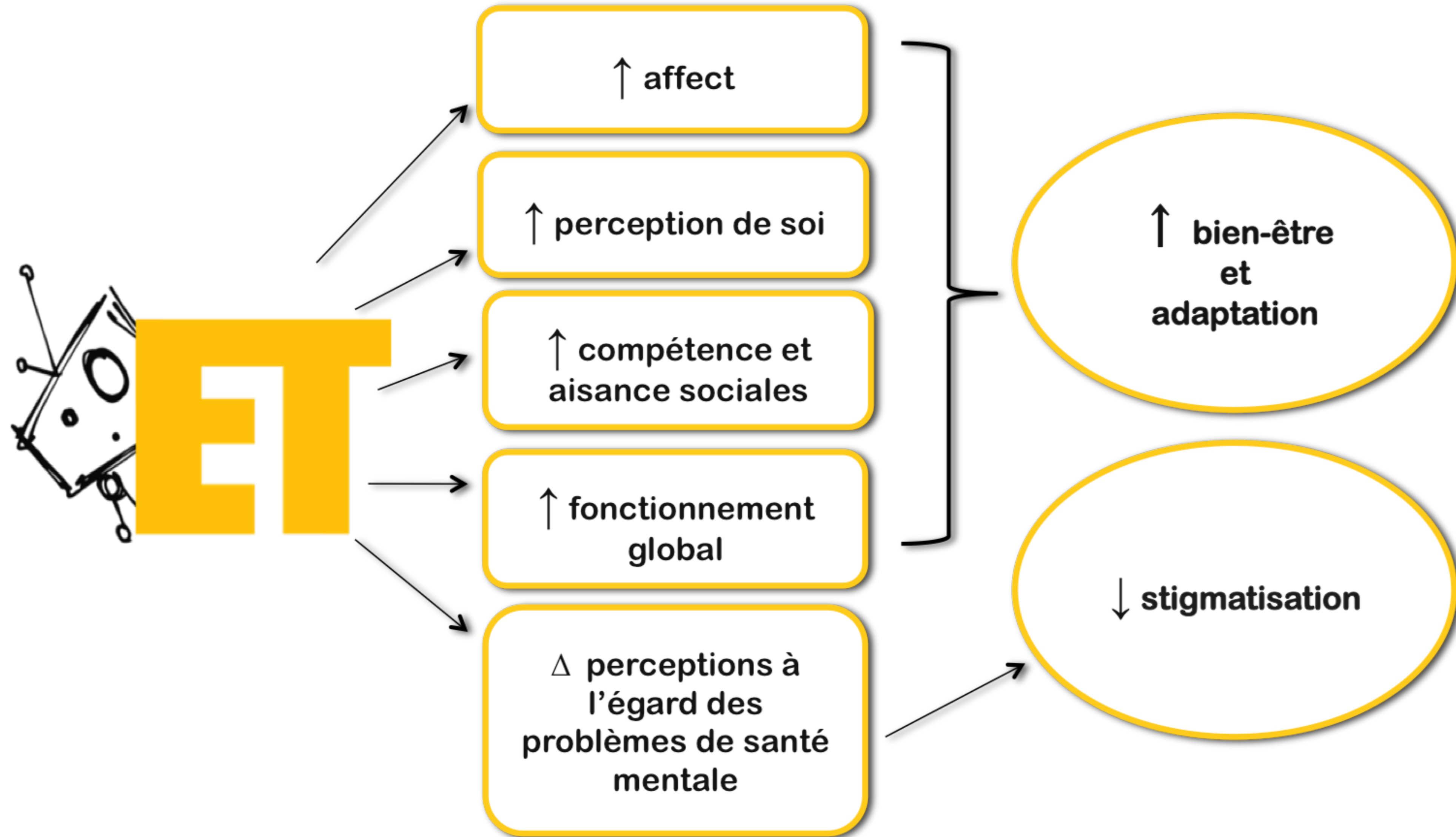


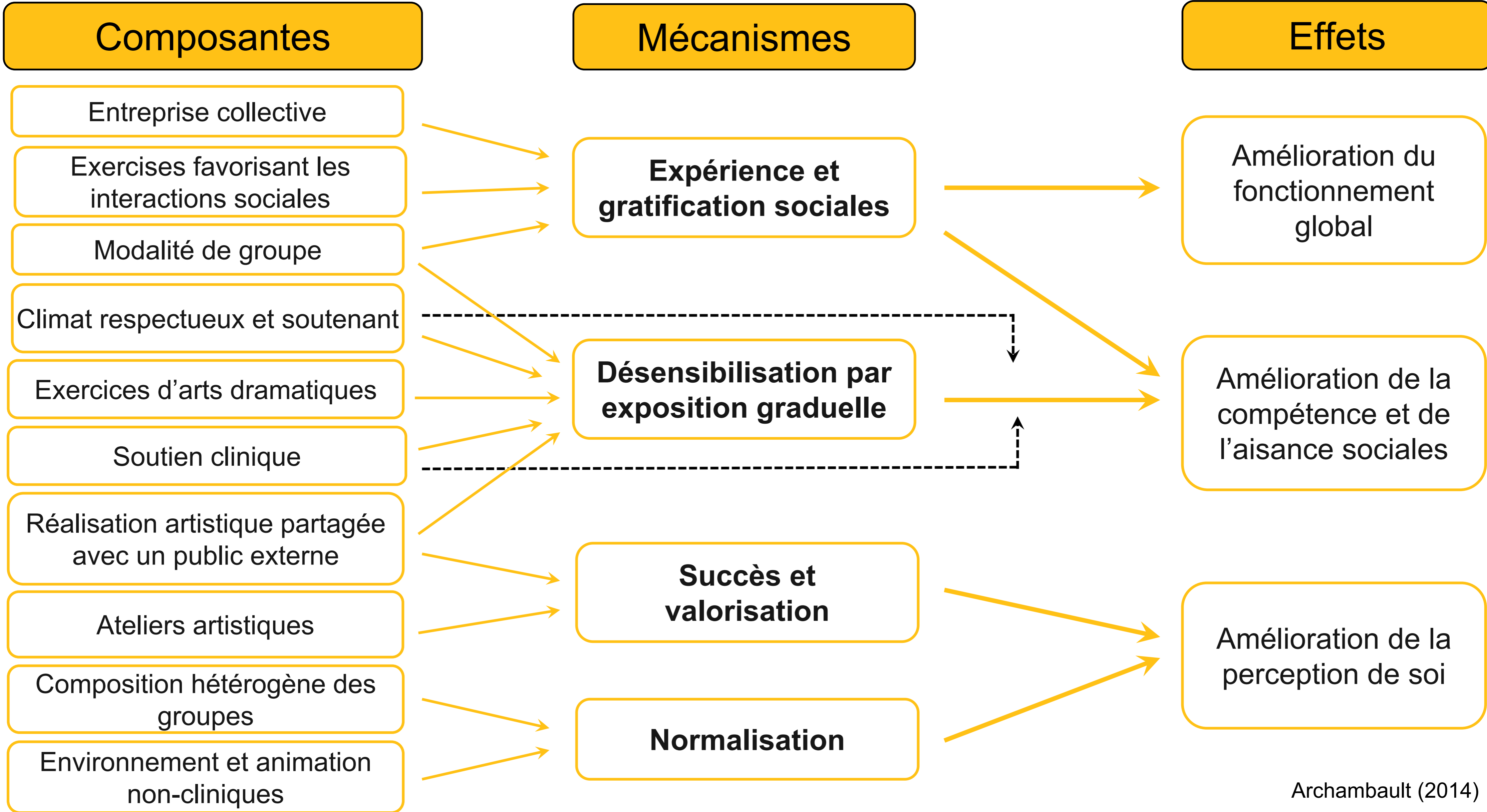
ESPACE PROTÉGÉ



CRÉATION ET
REPRÉSENTATION

BUTS ET OBJECTIFS

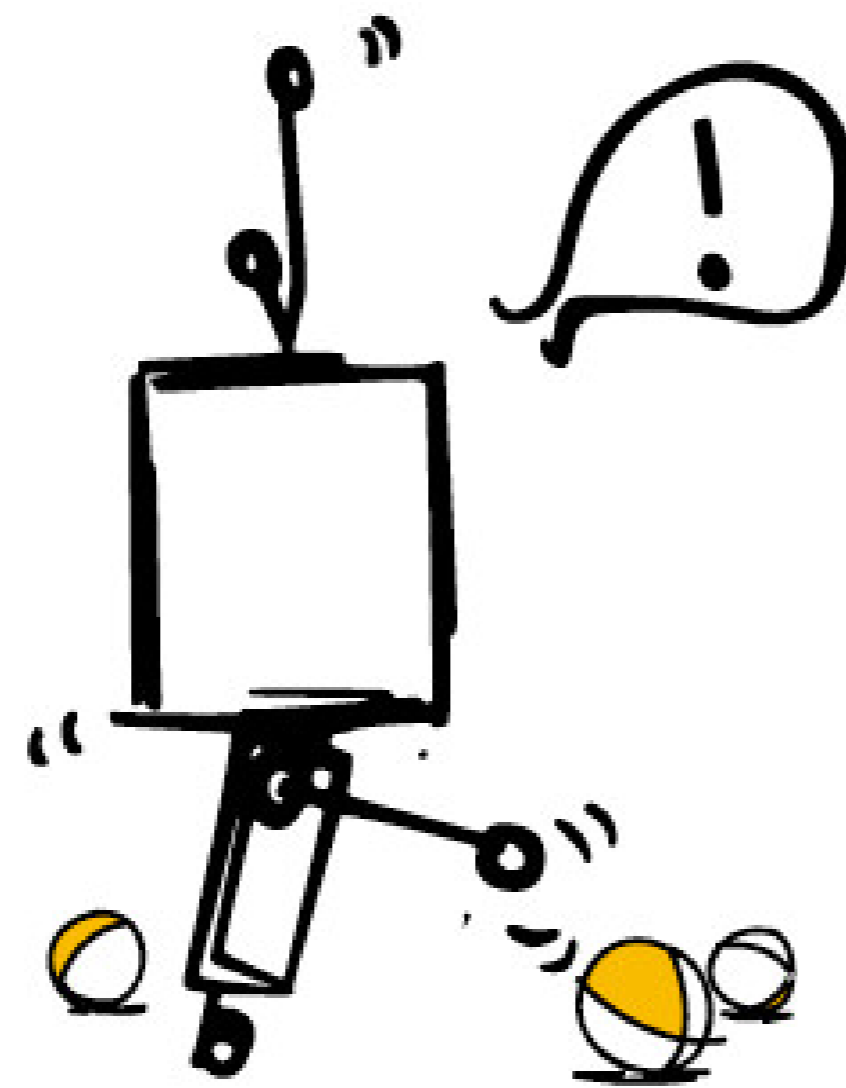
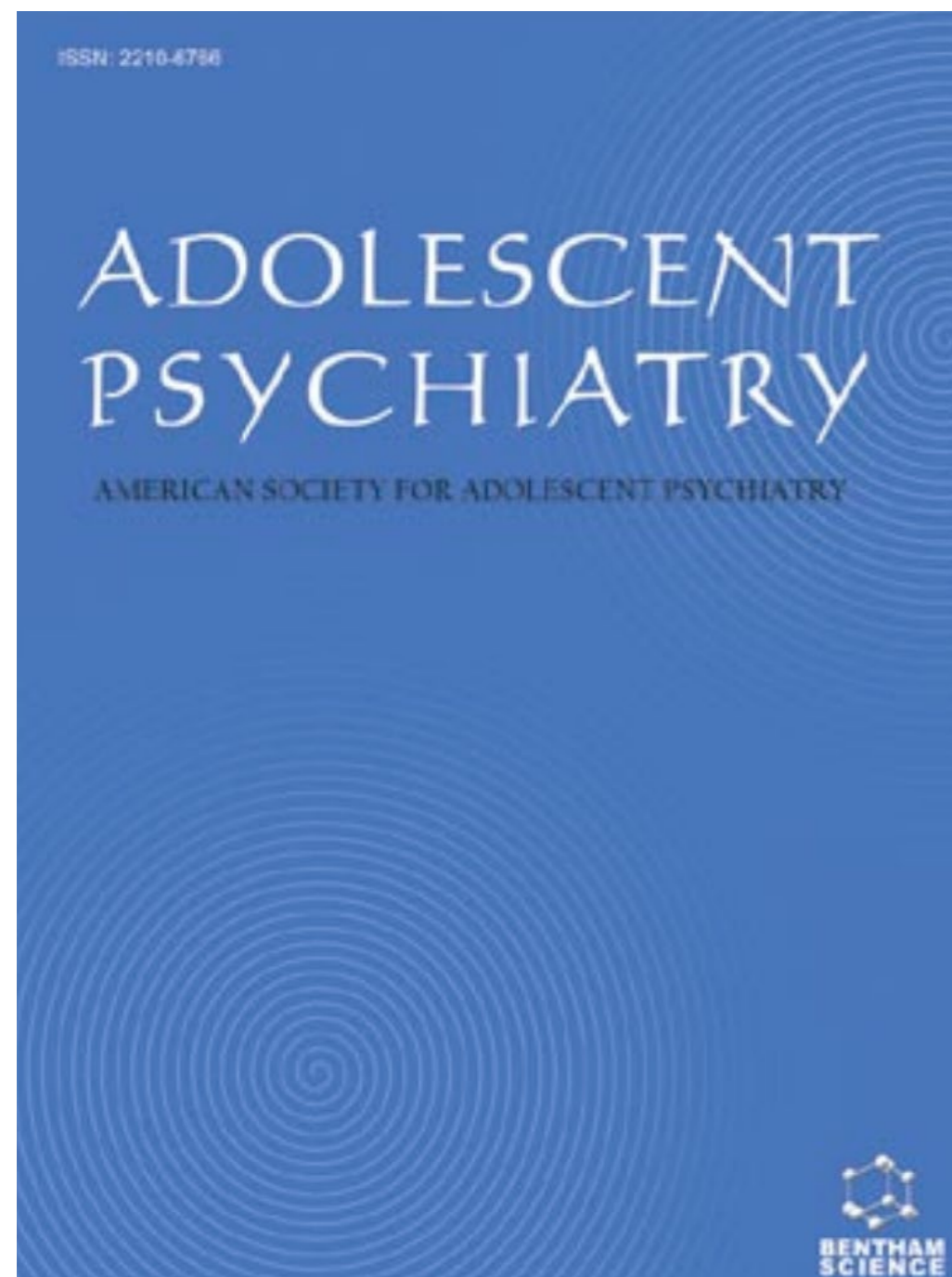






A Mixed Methods Evaluation of the Effects of an Innovative Art-Based Rehabilitation Program for Youths with Stabilized Psychiatric Disorders

Kim Archambault^{1*}, Isabelle Archambault², Sarah Dufour², Frédéric N. Brière² and Patricia Garel¹



Measured dimensions	Mean (SD) at pre-program (T1)	Mean (SD) at post-program (T2)	<i>t</i>	Sig. (bilateral)	<i>d</i>
Self-rated (N=15)					
Self-esteem	2.85 (0.68)	2.77 (0.78)	0.491	0.631	0.11
Social competence	4.64 (0.94)	4.62 (0.96)	0.096	0.925	0.02
Social acceptance / interest	3.61 (0.48)	3.58 (0.59)	0.291	0.775	0.06
Fear of negative judgement	2.66 (0.84)	2.84 (0.98)	-1.121	0.281	0.20
Self-assertion	0.53 (0.76)	0.37 (0.76)	1.133	0.276	0.21
Clinician-rated (N=11)					
Dependency	3.64 (1.96)	2.55 (1.57)	2.782	0.019	0.61
Inactivity	3.36 (1.75)	2.00 (1.55)	5.59	< 0.001	0.82
Social isolation	3.00 (1.26)	1.81 (1.08)	3.993	0.003	1.01
Current symptoms	3.45 (1.97)	2.55 (1.29)	2.65	0.024	0.54
Global functioning (MRSS)	3.36 (1.57)	2.23 (1.27)	4.847	0.001	0.79
Global functioning (GAF)	50.64 (15.64)	63.64 (15.05)	-6.049	< 0.001	0.85