

# Journée Nationale d'Onco-Réhabilitation

Mardi 18 juin 2024



## ONCONNECTE À L'EMPLOI : programme collectif pluridisciplinaire de préparation à la reprise du travail en visioconférence

*Antonia ALTMEYER-FIGUIERE*, psychologue clinicienne – Hôpital Nord Franche-Comté / Institut Régional Fédératif du Cancer de Franche-Comté

Reprise du travail après un cancer  
**ONCONNECTE  
À L'EMPLOI**  
PROGRAMME PLURIDISCIPLINAIRE  
EN VISIOCONFÉRENCE

■ Franche-Comté  
**IRFC**  
INSTITUT RÉGIONAL  
FÉDÉRATIF DU CANCER ■

# Contexte et déploiement du programme

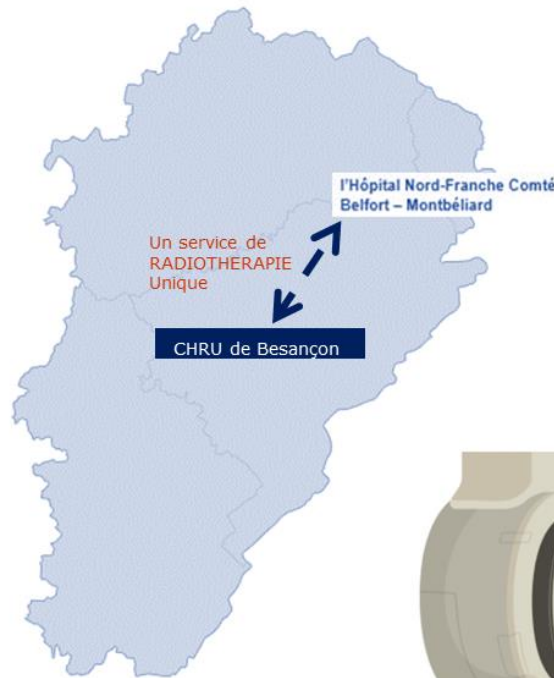


# L'IRFC – Organisation territoriale et mutualisée des soins en oncologie

## ONCOLOGIE MEDICALE (25)



## RADIOTHERAPIE (9)



■ Franche-Comté

**IRFC**  
INSTITUT RÉGIONAL  
FÉDÉRATIF DU CANCER ■

« La même qualité de soins partout et pour tous »

- Mutualisation des moyens médicaux et des compétences
- Recherche clinique et innovation
- Harmonisation des pratiques y compris paramédicales et de soins oncologiques de support

# Appel à projets de l'INCa « Cancer et emploi 2021 – Améliorer le maintien et le retour en emploi des personnes atteintes de cancer »

## Objectifs de l'INCa au travers de l'appel à projets :

- Faire évoluer l'image des personnes atteintes de cancer dans le monde de l'emploi
- Projets visant à améliorer l'accompagnement professionnel des personnes atteintes de cancer
- Limiter les conséquences sur les trajectoires professionnelles
- Intégrer le travail comme un facteur de rétablissement

## Critères de l'INCa :

Écosystème

Transférabilité

Évaluation de santé publique

Modalités innovantes

Spécificité des catégories de travailleurs

Impacts & résultats

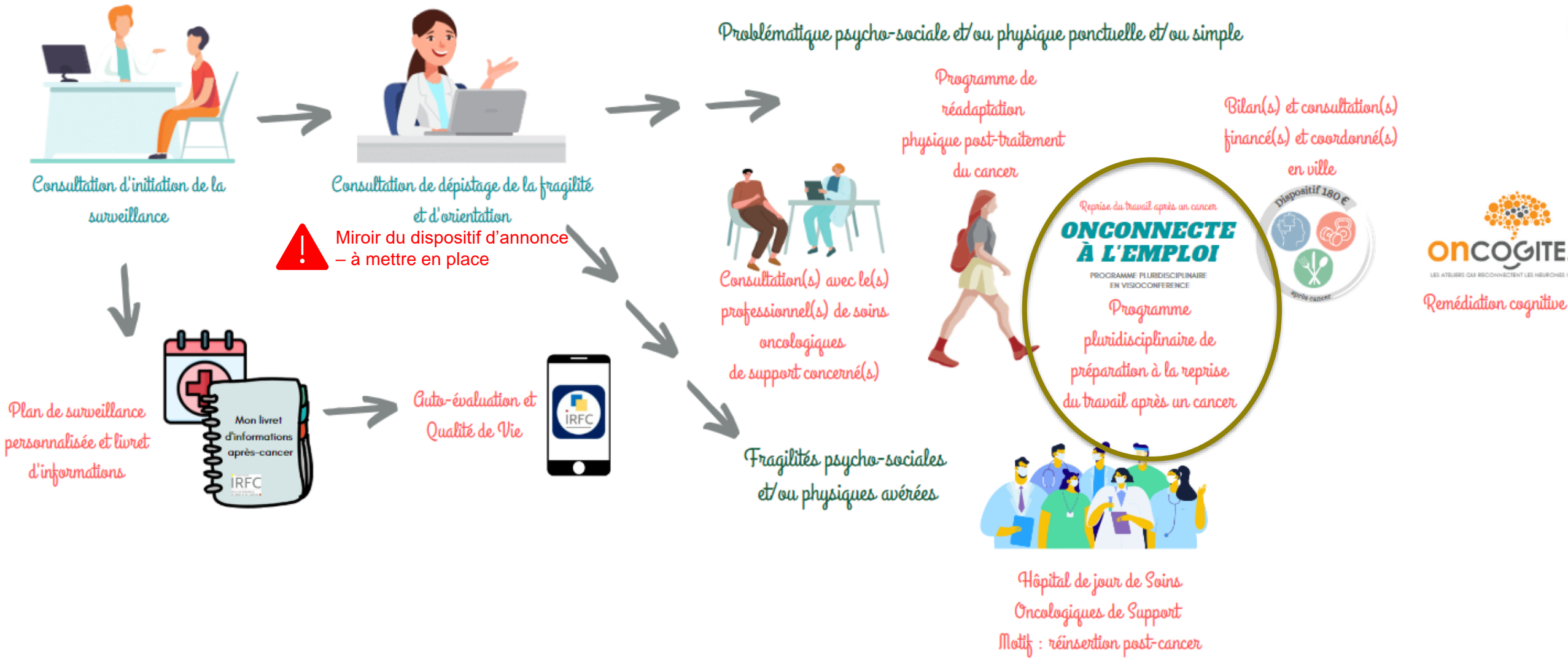


**Projet retenu : Soutien financier n°INCa\_16304**

<https://www.e-cancer.fr/Institut-national-du-cancer/Appels-a-projets/Appels-a-projets-resultats/KEMPLOI21>



# Déclinaison du Parcours Personnalisé de l'Après-Cancer (PPAC) en Franche-Comté





# Méthode



## Intérêt de la visio :

- Faire profiter **tous les patients** de Franche-Comté
- Utiliser des outils ludiques et **innovants**
- Permettre la **transférabilité** du modèle

## Objectifs principaux :



Optimiser les **conditions** de la reprise du travail après un cancer (plans physique et psychologique).  
Augmenter la **qualité de vie** dans la réinsertion post-cancer.

## Intervenants :




- 10 intervenants filmés, enregistrements diffusés lors des séances n° 1,2 et 8.
- Médecins du travail, DG, Cap Emploi, Allo Alex, SASTI BFC, patients
- 21 intervenants pour les ateliers en direct
- Service social CARSAT et MSA, référents handicap, psychologues du travail Pôle Emploi, Amicale des Frontaliers, EAPA, psychologues, socio-esthéticiennes, neuro-psychologues
- Toujours 1 des 2 coordinatrices du projet présente pendant la séance pour accueil et soutien logistique

## Public cible :



- Patients atteints de cancer traités dans les établissements de l'IRFC
  - En rémission ou stabilisé
- Dans l'optique d'une reprise du travail

# Déroulé du programme ONCONNECTE À L'EMPLOI


**Séance n°1 :** Rôle et missions du service de santé au travail 




**Séance n°2 :** Vision de l'entreprise 


**Séance n°3 :** Atelier selon la catégorie de travailleurs (salariés, indépendants, fonctions publiques, domaine agricole, demandeurs d'emploi, frontaliers) 


Orientation possible vers un accompagnement personnalisé et spécialisé si besoin

**Séance n°4 :** Fatigue et activité physique adaptée 


Orientation possible vers un programme post-cancer

**Séance n°5 :** Confiance en soi, affirmation de soi 

**Séance n°6 :** Image du corps 

**Séance n°7 :** Troubles de la mémoire et de la concentration 

Orientation possible vers des ateliers de remédiation cognitive ONCOGITE

**Séance n°8 :** Témoignages de patients 

**Autres ressources vidéo :**

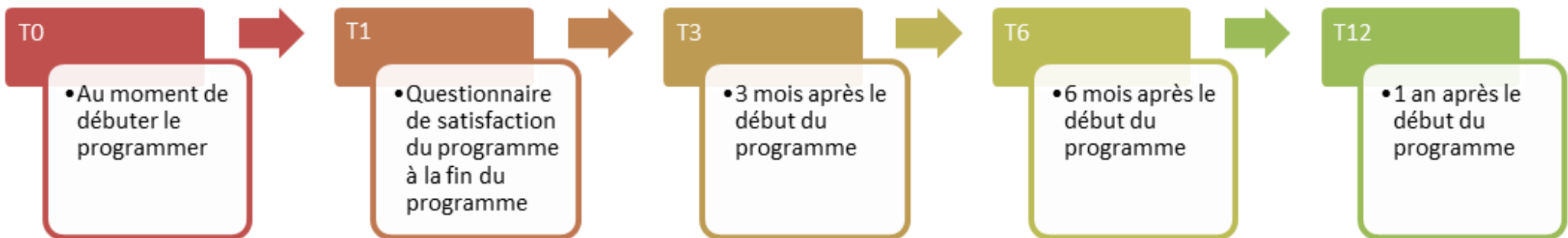
- Offres de service CAP Emploi
  - RQTH
- Hotline et blog Allo Alex
- Service d'Accompagnement Socioprofessionnel des Travailleurs Indépendants (SASTI)

 Interventions filmées préalablement, diffusées et discutées en groupe



# Résultats

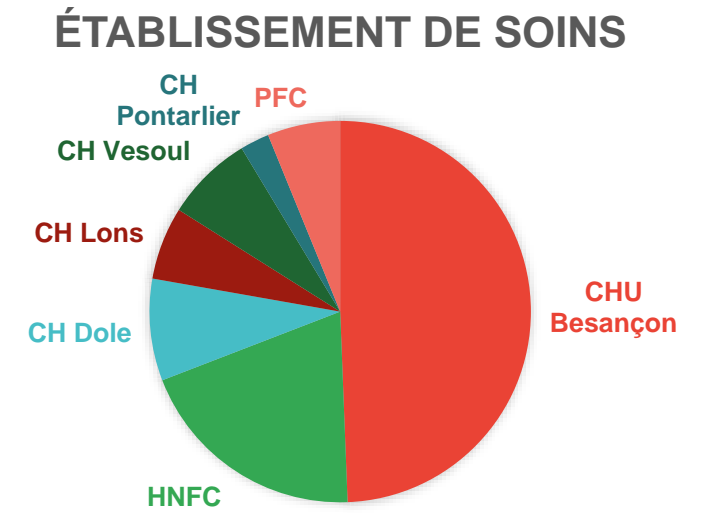
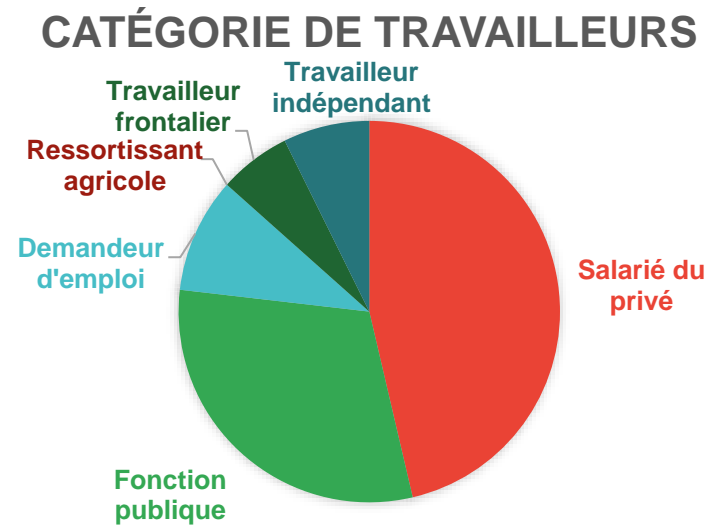
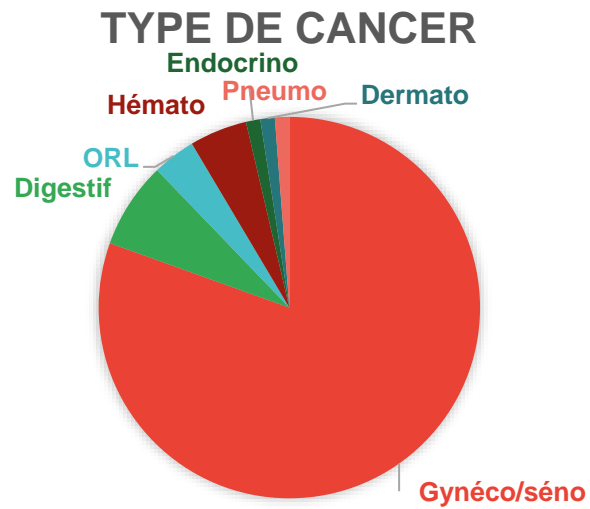
## Recueil des indicateurs notamment de progression et de qualité de vie :





# Résultats à T0 (N=97)

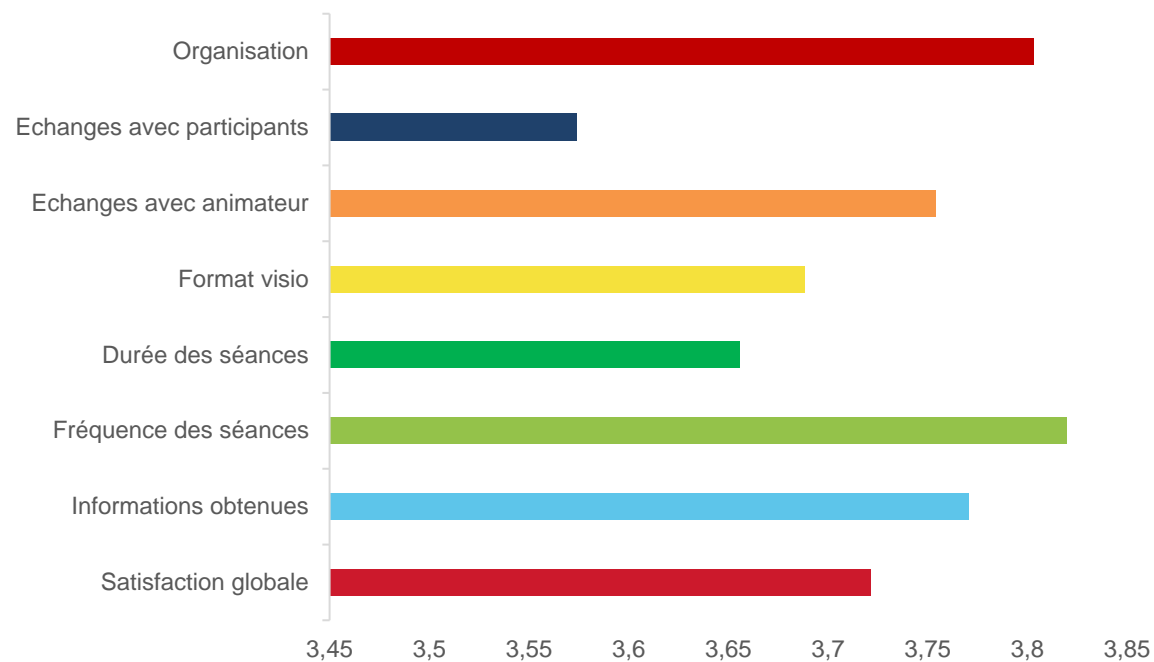
- Pour 2022, 2023 et le 1<sup>er</sup> semestre 2024 : 18 groupes soit **97 patients**
- Moyenne d'âge : 47,2 ans
- Seulement 3 hommes...
- 8 patients avaient déjà tenté de reprendre le travail



# Résultats à T1 – Satisfaction (N=61)

## Indicateurs de satisfaction à T1

(pour 15 groupes, n=61)



↑  
4 = très satisfaisant

64 % ont participé à toutes les séances

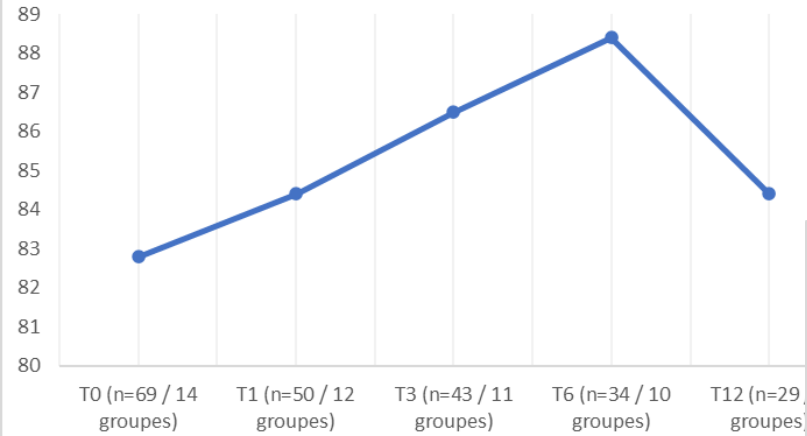
11 % ont eu des difficultés avec ZOOM

100 % ont trouvé les informations utiles

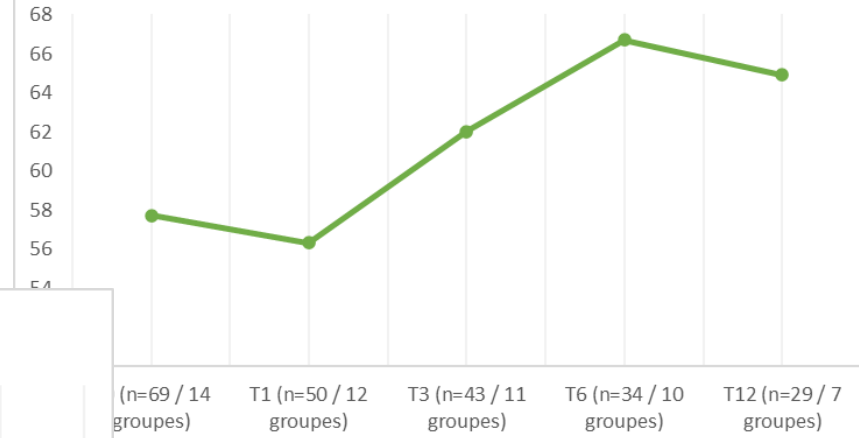


# Progression qualité de vie (EORTC QLQ-C30)

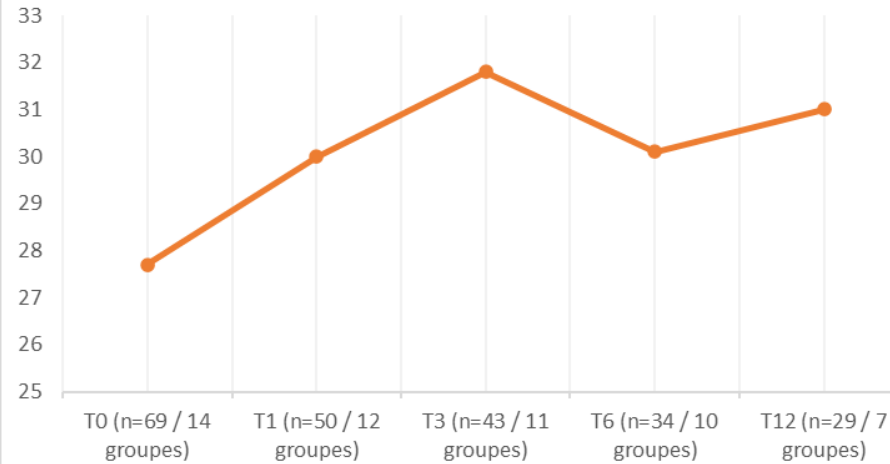
Fonctionnement physique



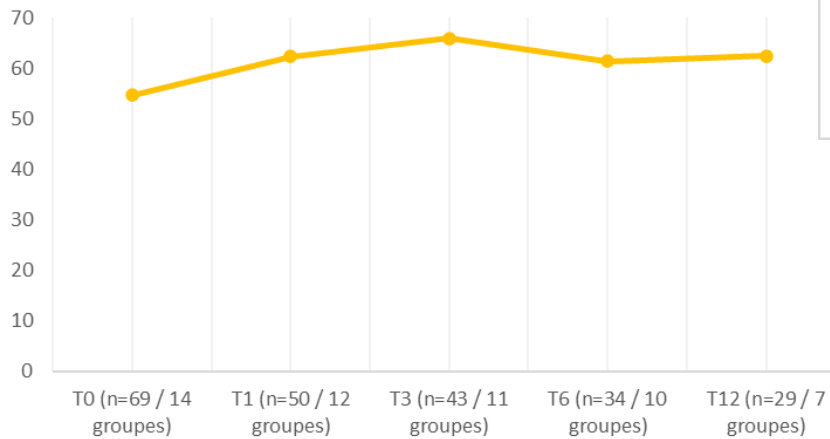
Fonctionnement cognitif



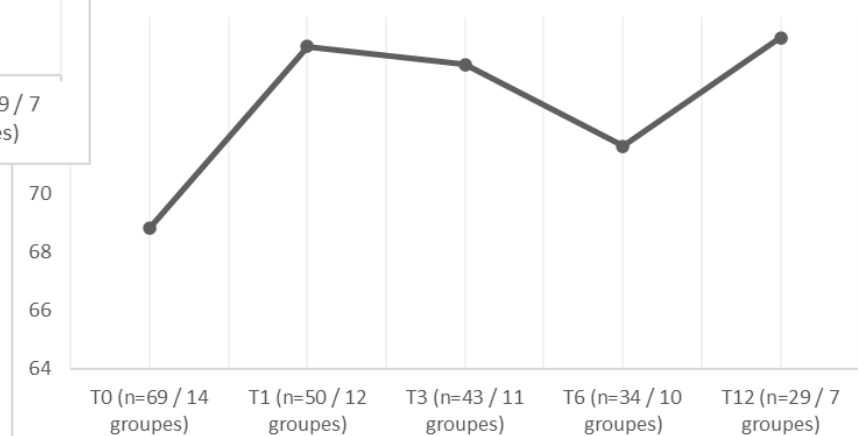
QdV globale



Fonctionnement émotionnel



Fonctionnement social



# Accompagnements mis en place à l'issue du programme

*Avez-vous enclenché un accompagnement en vue de votre reprise du travail ?*

	T3 (n=57)	T6 (n=44)	T12 (n=29)
« OUI »	16	15	12
Service de santé au travail	9	8	7
SS CARSAT	5	6	1
Référent handicap (public)	2		1
SASTI (indep.)	1	2	1
Cap Emploi			1
Pôle Emploi			1
SS du personnel	1	3	1



# Reprise d'une activité professionnelle

*Avez-vous repris le travail ?*

	<b>T3 (n=57)</b>	<b>T6 (n=44)</b>	<b>T12 (n=29)</b>
« OUI »	15	17	19
Nouvel arrêt ?	3	2	5
En lien avec une préparation non optimale ?	0	0	0
Reprise envisagée prochainement ?	27	14	4

*Dans le cadre de votre reprise, avez-vous pu bénéficier d'aménagements et de dispositions favorisant la reprise du travail après une maladie longue ?*

	<b>T3 (n=57)</b>	<b>T6 (n=44)</b>	<b>T12 (n=29)</b>
Temps partiel thérapeutique	14	14	14
RQTH	1	4	5
Aménagement de poste	2	4	1
Pension d'invalidité		1	1





Patients en rémission ou en situation métastatique chronique

### Dans une optique de reprise d'un emploi

Venez participer à des séances collectives d'informations et d'échanges pour préparer à la reprise du travail après un cancer !

Reprise du travail après un cancer

## ONCONNECTE À L'EMPLOI

PROGRAMME PLURIDISCIPLINAIRE  
EN VISIOCONFÉRENCE

- ➔ Groupes de 10 personnes
- ➔ 8 séances - 4 semaines
- ➔ Optimiser les conditions de la reprise du travail
- ➔ Améliorer la qualité de vie dans l'après cancer



### Programme

Séance n°1 : Rôle et missions du service de santé au travail



Séance n°2 : Vision de l'entreprise

Séance n°3 : Atelier selon la catégorie de travailleurs (salariés, indépendants, fonctions publiques, domaine agricole, demandeurs d'emploi, frontaliers)



Séance n°4 : Fatigue et activité physique adaptée



Séance n°5 : Confiance en soi, affirmation de soi



Séance n°6 : Image du corps



Séance n°7 : Troubles de la mémoire et de la concentration



Séance n°8 : Témoignages de patients

### Renseignements et inscriptions

☎ 03.81.47.99.99

✉ [aprescancer@irfc-fc.fr](mailto:aprescancer@irfc-fc.fr)



# Merci pour votre attention

Vidéo de présentation : <https://youtu.be/8BmNly9jn0I>

Site internet : <https://www.irfc.fr/ONCONNECTEALEMPLOI>

Renseignements et inscription :

03 81 47 99 99 (ONCOTEL)

[aprescancer@irfc-fc.fr](mailto:aprescancer@irfc-fc.fr)



## Journée Nationale d'Onco-Réhabilitation

Mardi 18 juin 2024  
à Lyon et en distanciel

