

L'ASSOCIATION 20Ans 1Projet

20 Ans 1 Projet est une association unique en France, qui vient de fêter ses 10 ans d'existence. Elle est présente dans 23 hôpitaux en France et a déjà aidé plus de 400 jeunes. Elle permet aux jeunes, pendant ou après le traitement d'un cancer, de se projeter dans une vie professionnelle, après la maladie.

L'association propose :

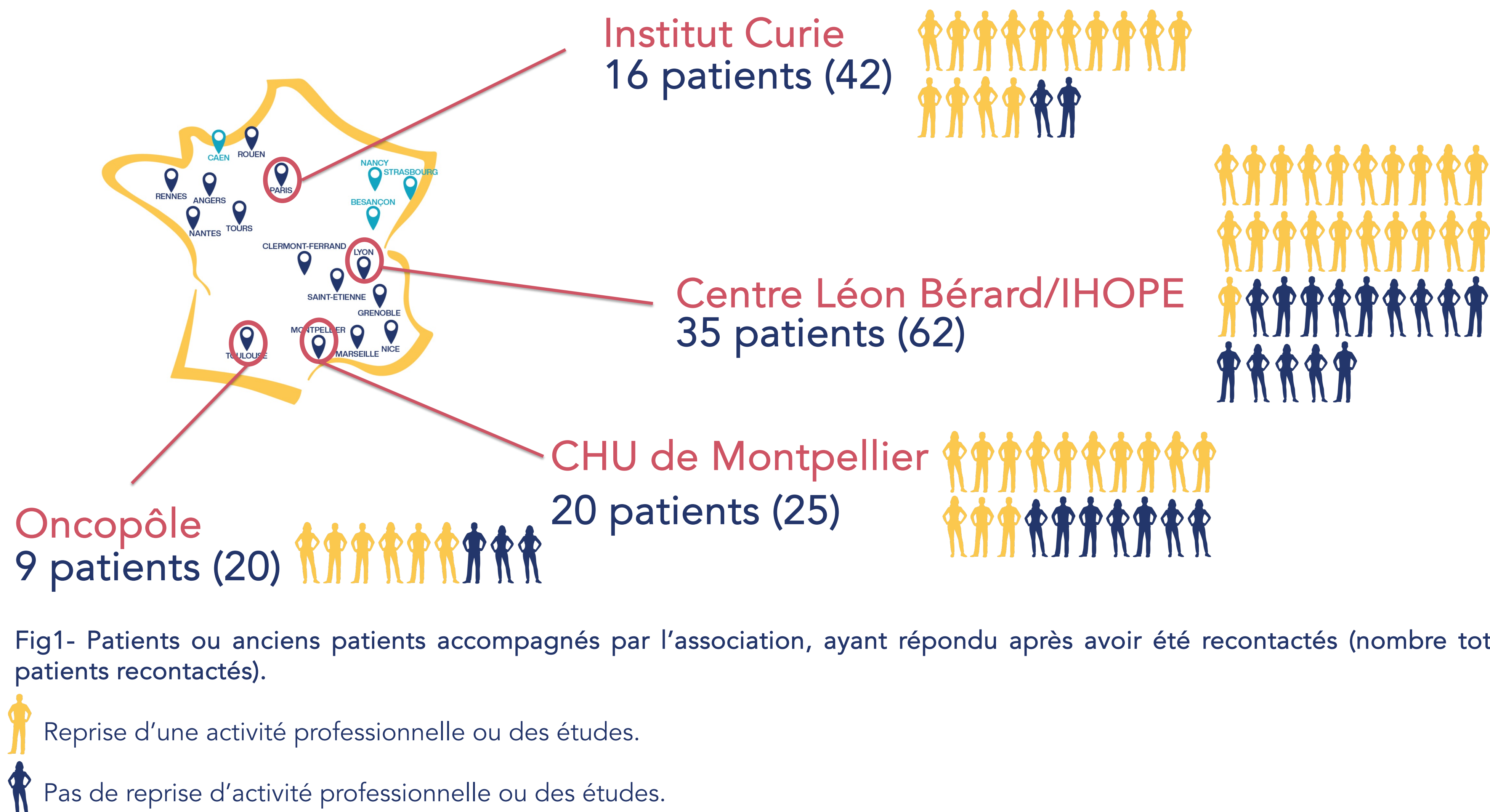
- un **coaching**, avec des coachs professionnels, qui engage les jeunes pour 5 séances, au cours desquelles le jeune se voit offrir une vraie possibilité de réfléchir à sa vie professionnelle :
 - quels sont ses talents ?
 - que souhaite-t-il vraiment faire ?
 - que peut-il faire ? (avec ses diplômes, avec ses handicaps nouveaux consécutifs à la maladie ou aux traitements, ...)
- la possibilité de passer une **journée dans l'entreprise** qui les inspire et d'échanger avec les professionnels. Suite à cette journée, un **stage** peut être proposé, et parfois une **embauche** est à la clef.
- depuis peu l'association propose également une aide dans **Parcours Sup**.
- l'accompagnement est unique et **personnalisé**. L'association est **réactive, innovante et performante**.

COHORTE & RÉSULTATS PRÉLIMINAIRES

Les 4 centres les plus importants en termes de recrutement de patients ont été sélectionnés pour cette étude.

Une action de **reprise de contact** auprès des AJA ayant été accompagnés a été réalisée par l'association.

Un questionnaire préliminaire a été réalisé au cours d'un entretien téléphonique, dont les réponses sont présentées ici :



PROJET

Sur la base de cette cohorte, nous prévoyons d'adresser aux AJA ayant été accompagnés par l'association un auto-questionnaire s'intéressant à recueillir les données :

- **SOCIALES** : situation d'emploi ou d'études, type et niveau d'études, type de contrat de travail, catégorie socio-professionnelle
- **ECONOMIQUES** : sources de revenus, revenu mensuel, revenus du foyer fiscal, prestations sociales perçues.
- **DEMOGRAPHIQUES** : situation matrimoniale, vie maritale, enfants à charge

En parallèle, un recueil des **données médicales** sera réalisé dans chacun des centres, les données concernant la pathologie, le nombre de lignes de traitement, et le statut actuel (guéri, en rémission, en cours de prise en charge thérapeutique) seront recueillies.

L'objectif de ce recueil est de pouvoir **comparer** le devenir socio-professionnel et éducatif de la cohorte à des cohortes issues de la littérature.

PERSPECTIVES

Les objectifs de ce travail sont doubles :

- Donner une description précise du devenir socio-professionnel et éducatif des AJA accompagnés par l'association 20Ans 1Projet
- Montrer que cette prise en charge unique permet de limiter les difficultés de retour à l'emploi ou reprise des études des jeunes traités pour un cancer.