

# Journée Nationale d'Onco-Réhabilitation

Mardi 25 novembre 2025  
à Lyon et en distanciel



## Etude de la sarcopénie dans le programme JUMP-post cancer des Hospices Civils de Lyon

Présenté par : Mme Marie GROSMOLLARD, IDE de coordination & Mme Justine BERARDET, chargée d'études

# Le parcours JUMP post-cancer



# Guéri, mais à quel prix ?

Progrès fantastiques en oncologie (diagnostiques et thérapeutiques)

Rémission prolongée, guérison → cancer = maladie chronique

**Guéri, MAIS A QUEL PRIX**



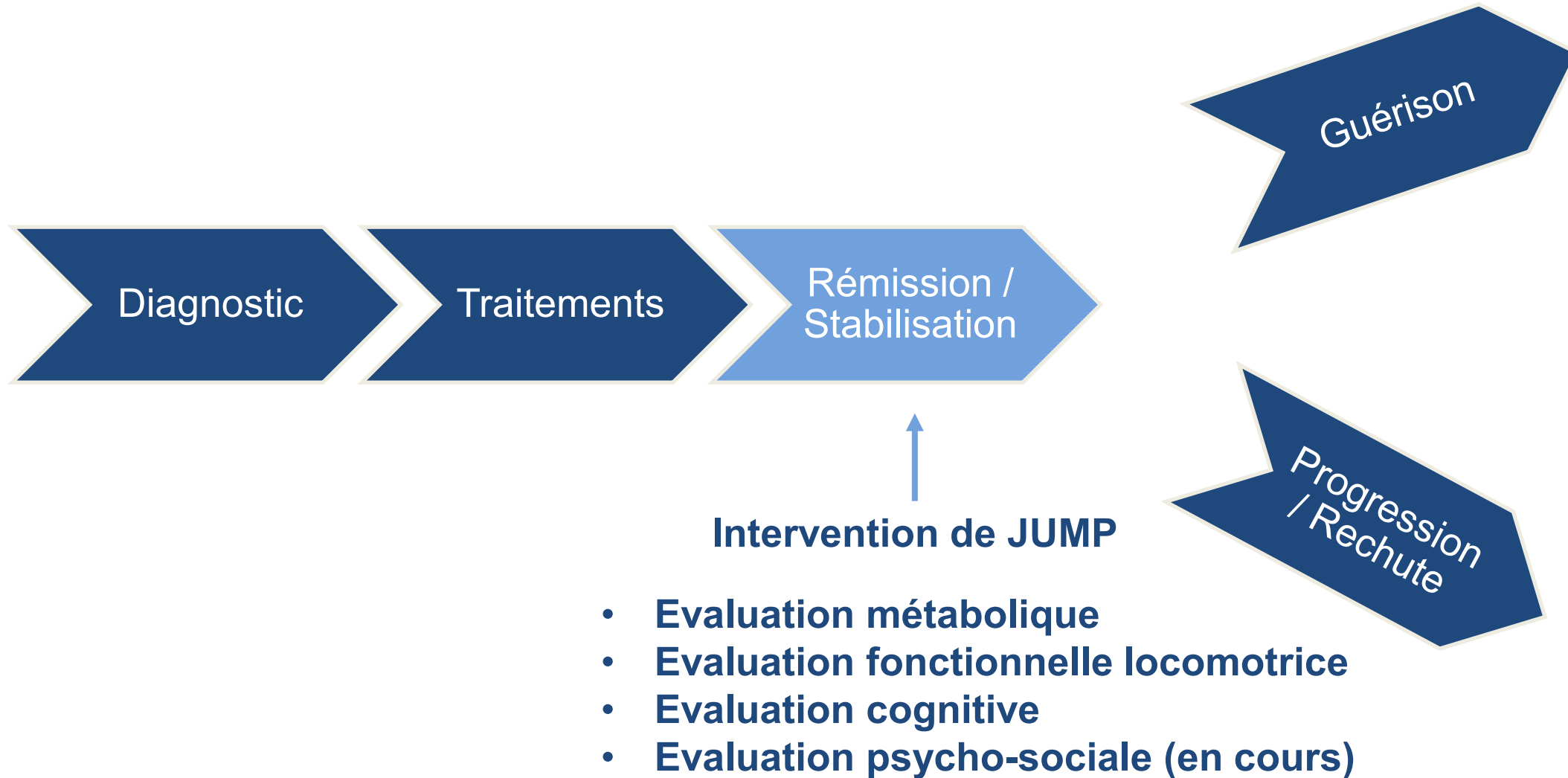
**multiples « agressions »** au cours de la prise en charge du cancer et des traitements

- > Altérations **organiques et métaboliques**
- > Retentissement **psychique et neurocognitif**
- > Perturbations **sociales, professionnelles et familiales**
- > Limitation de **l'autonomie**

Estimation 60 à 80% des patients qui présentent des symptômes à type de fatigue, déconditionnement physique, plainte cognitive...



# Quand intervient JUMP



# La recherche : la sarcopénie



# Matériel et méthodes

2019 : l'EWGSOP : une perte de masse, de force musculaire ET de qualité fonctionnelle\*

Détection : SARC F		
Force	Masse	Qualité
Grip strength Test assis debout	Gold standard : l'examen d'ostéodensitométrie corps entier	Test de marche SPPB



## Lean Indices

Mesure	Résultat	T-score	Z-score
Lean/Height² (kg/m²)	18.6	1.0	0.8
Appen. Lean/Height² (kg/m²)	7.29	0.4	0.3

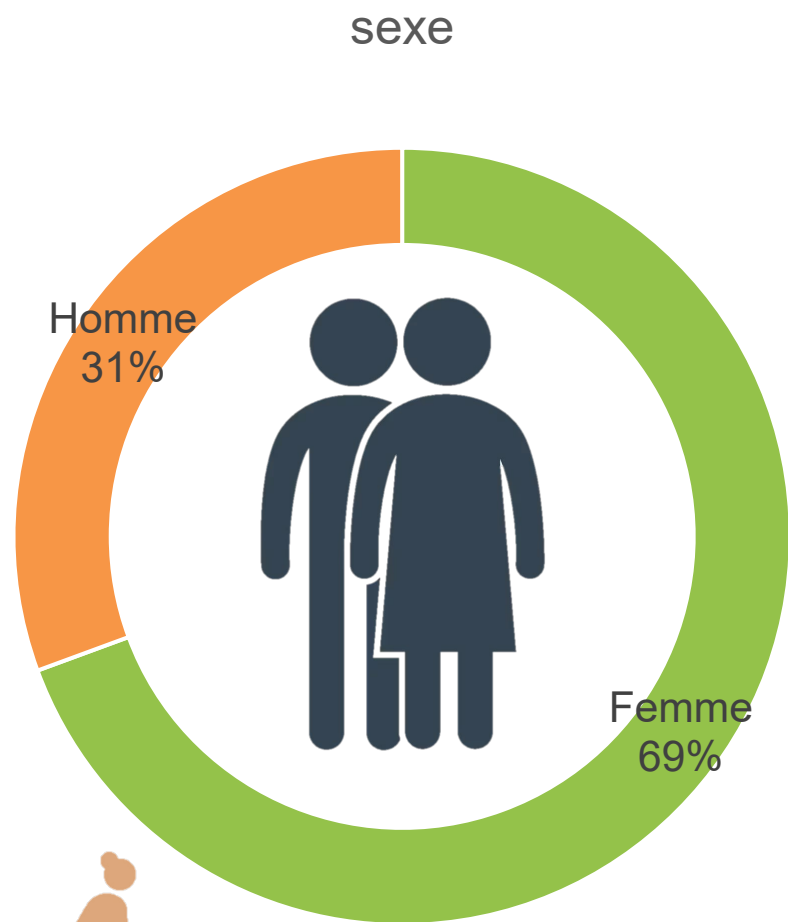


Appendicular lean mass = masse maigre appendiculaire  
= masse maigre des deux bras et jambes



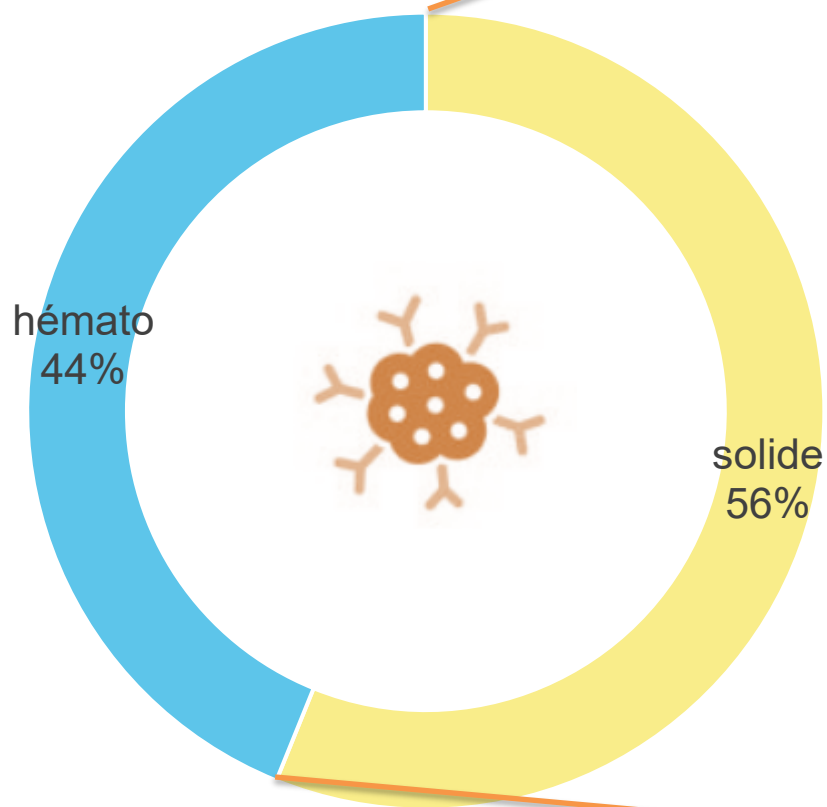
# Résultats

La population évaluée : 98 patients  
01/2022/ - 03/2023



Âge :  $53,8 \pm 11$  ans

Type de tumeur



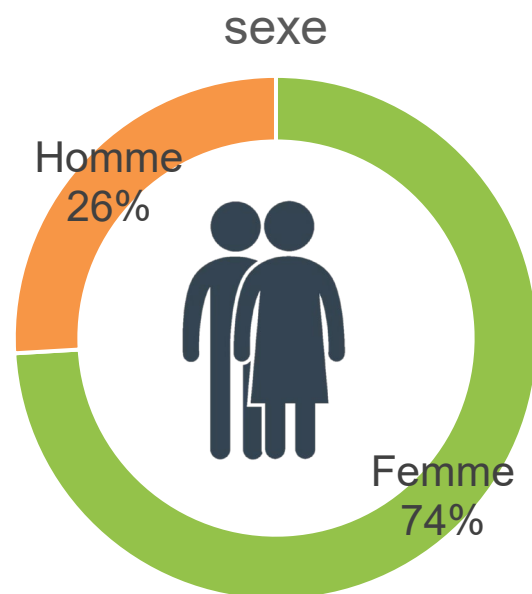
durée post-traitement de  $20,3 \pm 21,75$  mois

Non métastatique;  
25

Métastatiques;  
75

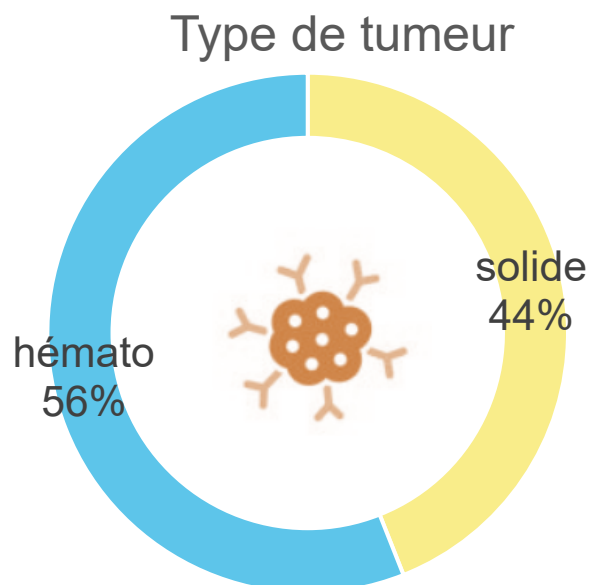


# Les résultats



## FORCE

Grip strength :  $22.3 \pm 9.9$   
vs  $29.2 \pm 11.8$  kg\*\*  
Test de la chaise :  $16.2 \pm 7.4$   
vs  $17.8 \pm 5.1$



## MASSE

DEXA :  $5.4 \pm 0.8$   
vs  $6.8 \pm 1.3$  kg/m<sup>2</sup> \*\*\*



IMC :  $23.3 \pm 3.2$   
vs  $29.5 \pm 6.5$  kg/m<sup>2</sup>\*\*\*  
Poids :  $63.1 \pm 10.7$   
vs  $80.4 \pm 18.6$ \*\*\*



Âge :  $50,2 \pm 11,6$  ans  
vs  $55.2 \pm 12.0$

## QUALITÉ

Teste de marche :  $79.5 \pm 19.9$   
vs  $93.1 \pm 12.2$  du % théorique \*\*\*  
SARC F :  $2.2 \pm 1.7$  vs  $1.2 \pm 1.4$  (/10) \*\*





# Méthodologie

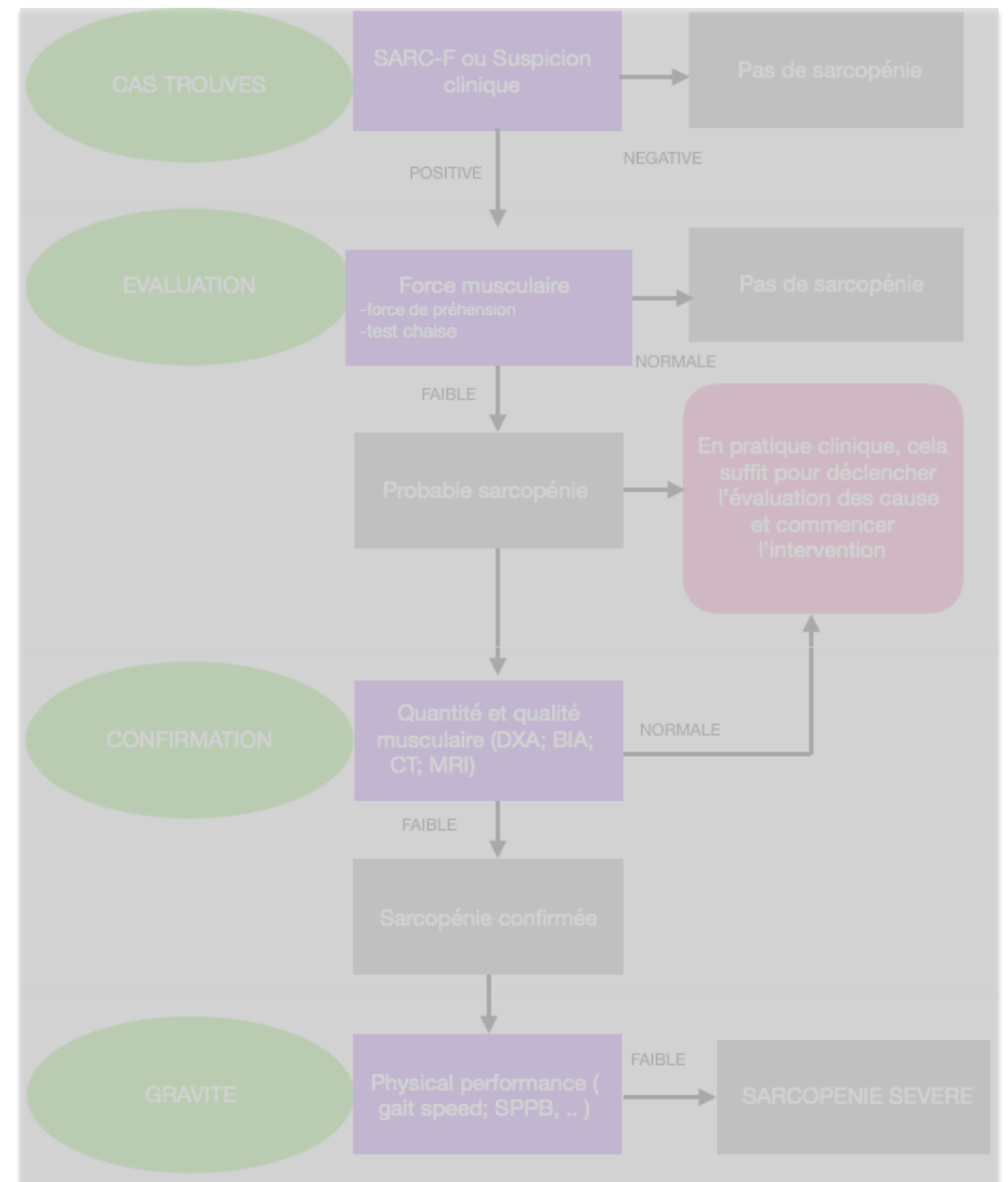
## L'EWGSOP : 2019 :

### algorithme de dépistage multi factoriel

Examen gold standard seul (ostéodensitométrie) :  
44 patients sarcopéniques (45%)

En suivant l'algorithme :

Questionnaire SARC F	Post cancer = suspicion clinique
5 patients (5%)	27 patients (28%) dont 7 considérés comme sévère



# Les projets de recherche à venir

Simplification de la détection avec des algorithmes de détection par IA

Simplifier la détection de la sarcopénie

Réduire le temps de prise en charge

Réutilisation de données déjà recueillies

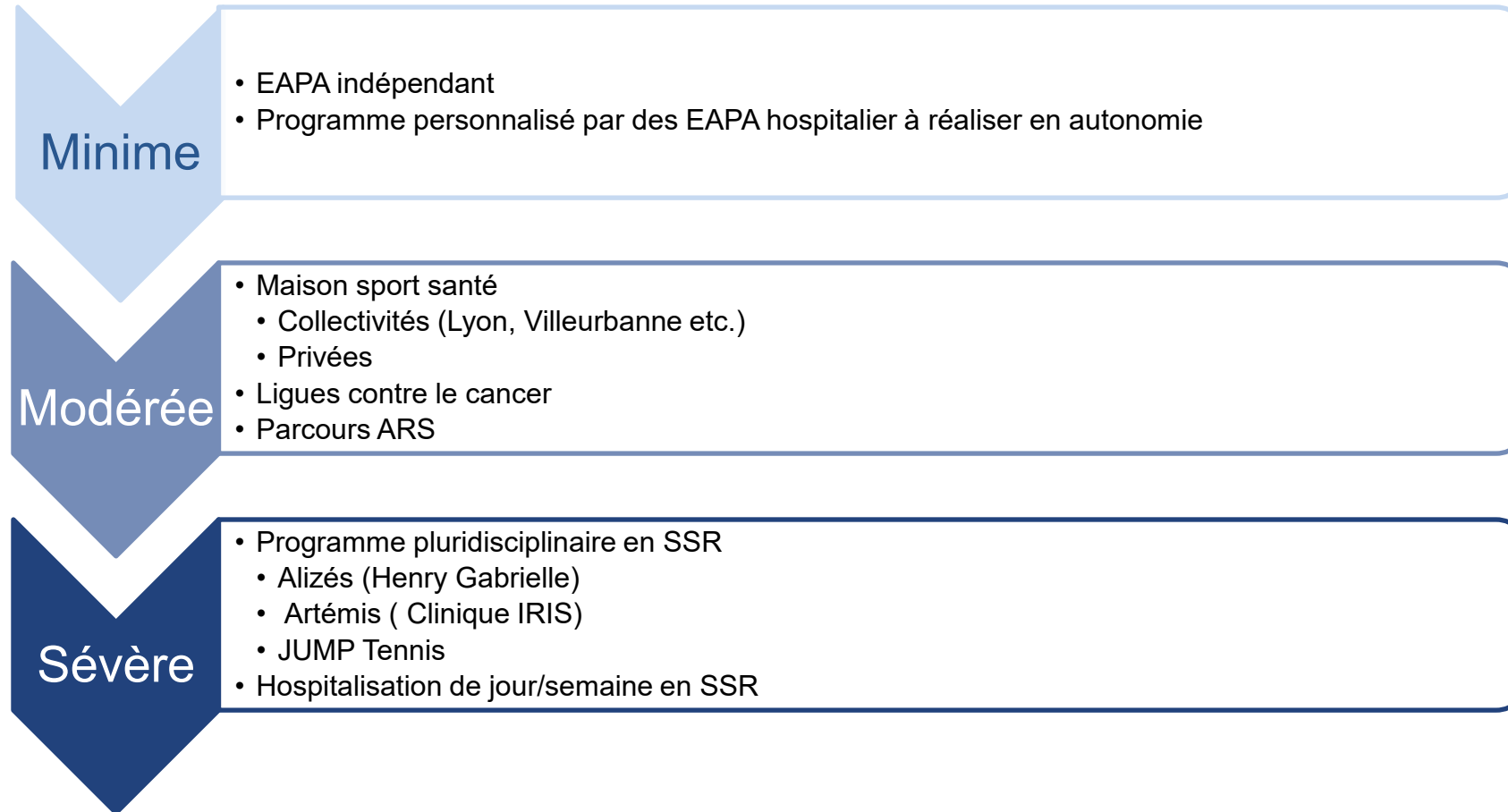
Etude du muscle par échographie

Remise à l'activité physique de nos patients : quelles conséquences sur le muscle ? Quelles conséquences à long terme ?

Etude des aspects osseux et cognitifs et leur lien avec le muscle



# Un phénomène réversible ? Oui, grâce à une réhabilitation !



## Take home message

- Progrès thérapeutique = meilleure survie mais avec quelle qualité de vie ?
  - Population post cancer = population vaste
- La sarcopénie n'est pas uniquement liée à l'âge
- Nécessité de développer des outils innovant

# Merci !

**Journée Nationale  
d'Onco-Réhabilitation**

**Mardi 25 novembre 2025  
à Lyon et en distanciel**

